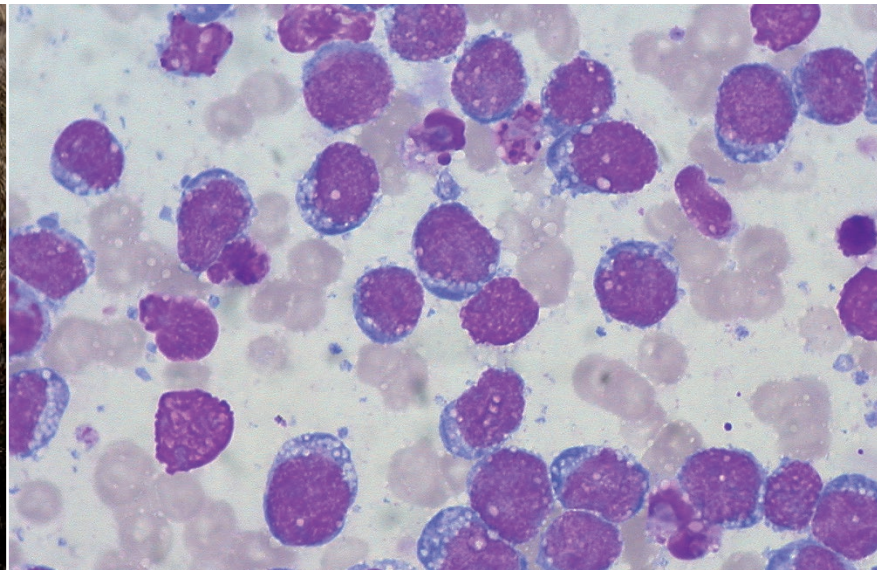


CURSO DE CITOLOGÍA PRÁCTICA A TRAVÉS DE CASOS CLÍNICOS DERMATOLÓGICOS DESAFIANTES



Madrid 27 y 28 de Noviembre 2021 | Dr. Francesco Albanese

+DE 60 CASOS CLÍNICOS DE PREPARACIONES CITOLÓGICAS REALES



HAZ CLIC
Y TE INFORMAMOS



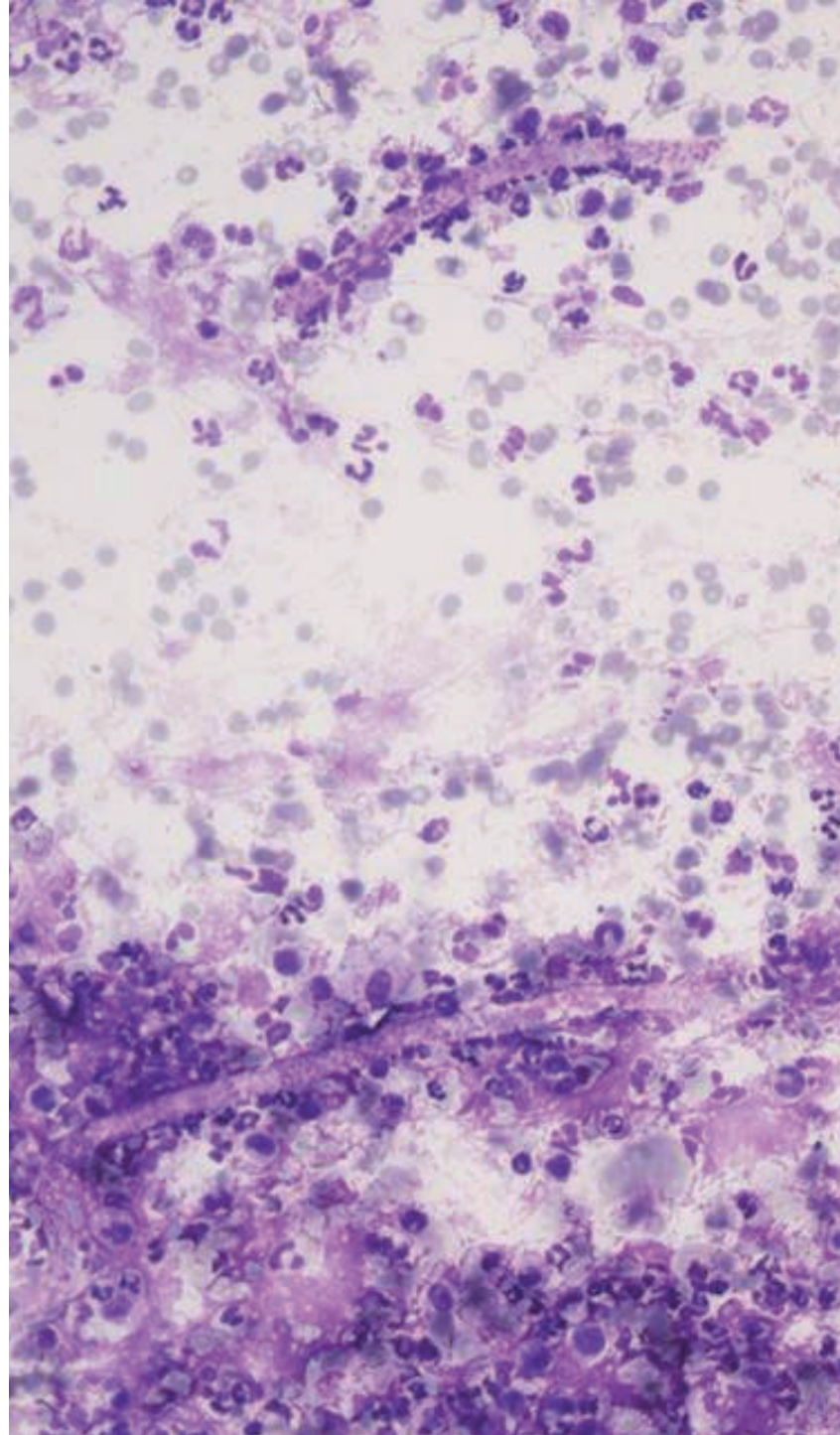
SÁBADO 27 NOVIEMBRE JORNADA DE MAÑANA

8 CASOS CLÍNICOS INFLAMATORIOS
NIVEL BÁSICO

CASO CLÍNICO 1 **PATOLOGÍAS** **INFLAMATORIAS** (NIVEL BÁSICO)

DE LOS 8 CASOS CLÍNICOS INTERACTIVOS
DE NIVEL BÁSICO DE PATOLOGÍAS INFLAMATORIAS
DE ESTA SESIÓN DE 2 HORAS

Con Preparaciones Citológicas Reales



SÁBADO 27 NOVIEMBRE JORNADA DE MAÑANA

8 CASOS CLÍNICOS INFLAMATORIOS
NIVEL BÁSICO

HISTORIA Y SIGNOS **CLÍNICOS DEL PACIENTE**

VISUALIZACIÓN DIRECTA DE LA PREPARACIÓN
CITOLÓGICA DE ESTE CASO CLÍNICO REAL

- Paciente Canino macho de 1 año y raza Basset Hound.
- Nódulo Subcutáneo en el Área Inguinal.
- El Nódulo fue localizado por el veterinario accidentalmente.

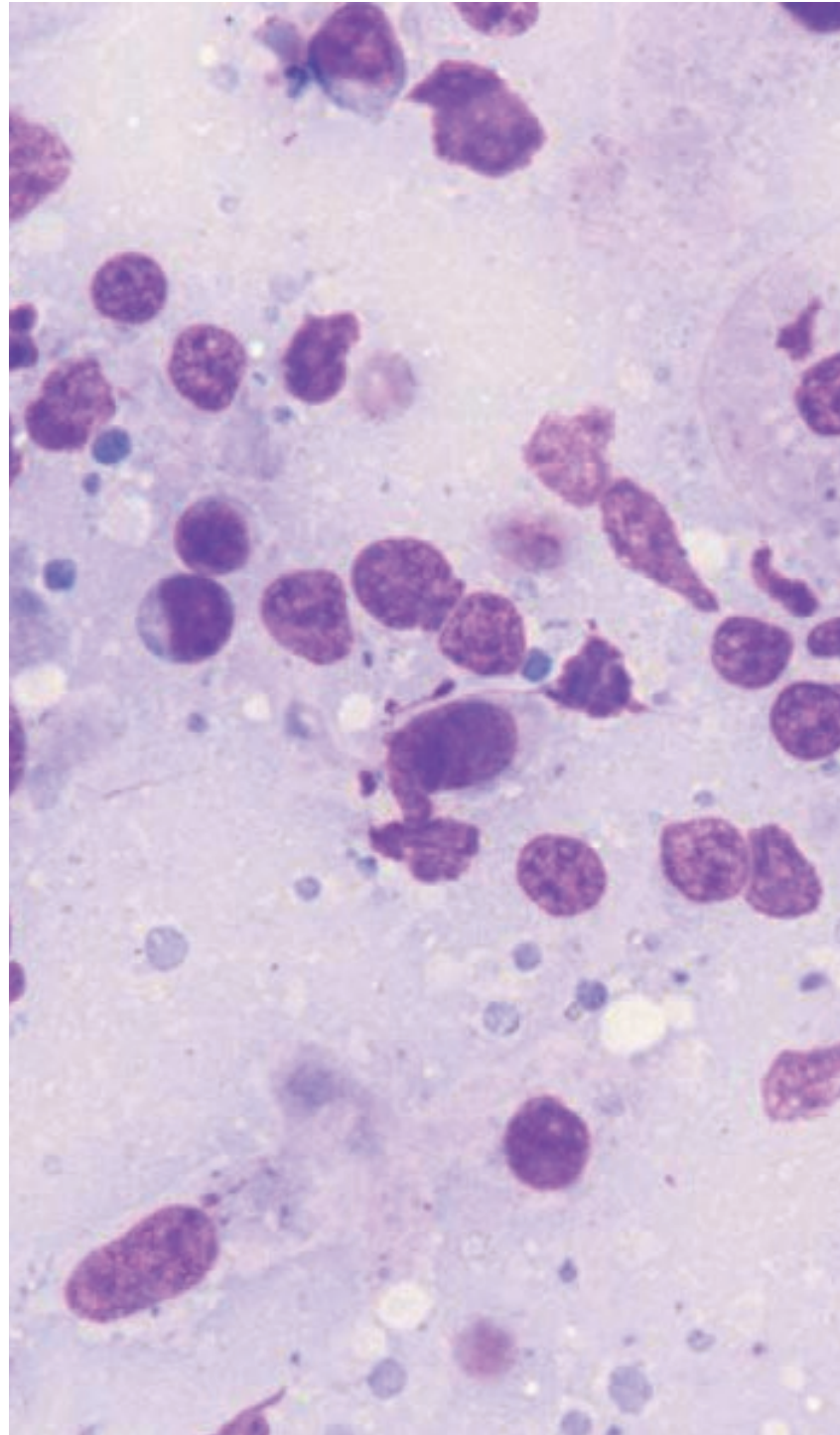
SÁBADO 27 NOVIEMBRE JORNADA DE MAÑANA

8 CASOS CLÍNICOS INFLAMATORIOS
NIVEL BÁSICO

CASO CLÍNICO 2 **PATOLOGÍAS** **INFLAMATORIAS** (NIVEL BÁSICO)

DE LOS 8 CASOS CLÍNICOS INTERACTIVOS
DE NIVEL BÁSICO DE PATOLOGÍAS INFLAMATORIAS
DE ESTA SESIÓN DE 2 HORAS

Con Preparaciones Citológicas Reales



SÁBADO 27 NOVIEMBRE 9.30-11h

8 CASOS CLÍNICOS INFLAMATORIOS
NIVEL BÁSICO

HISTORIA Y SIGNOS **CLÍNICOS DEL PACIENTE**

VISUALIZACIÓN DIRECTA DE LA PREPARACIÓN
CITOLÓGICA DE ESTE CASO CLÍNICO REAL

- Paciente Canino macho cruzado, de 3 años de edad.
- Lesiones Pápulo-Nodulares en la zona del labio y Uniones Mucocutáneas de las Fosas Nasales.
- La Prueba de Serología de Leishmania fue Negativa.

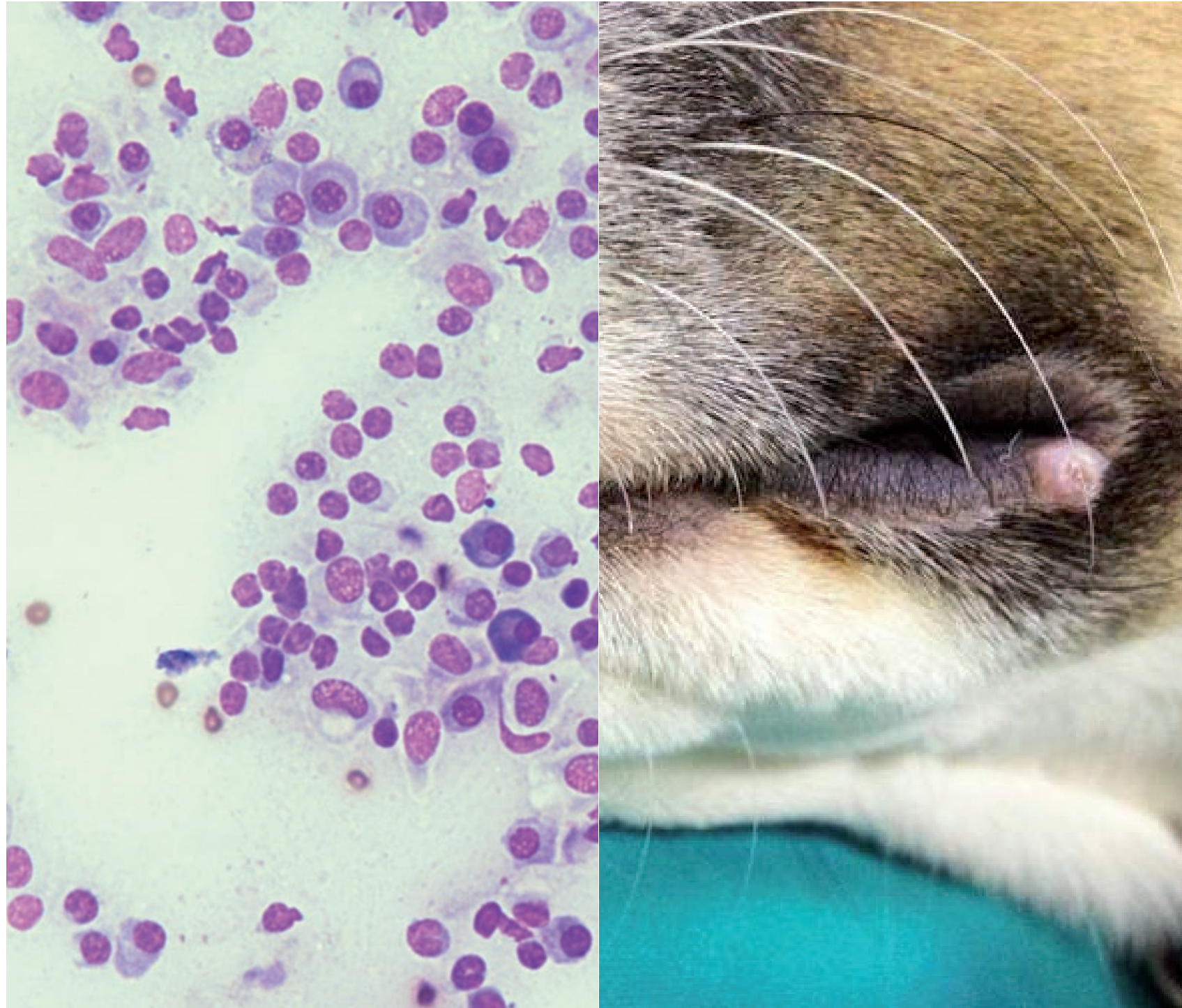
SÁBADO 27 NOVIEMBRE JORNADA DE MAÑANA

8 CASOS CLÍNICOS INFLAMATORIOS
NIVEL BÁSICO

CASO CLÍNICO 3 **PATOLOGÍAS** **INFLAMATORIAS** (NIVEL BÁSICO)

DE LOS 8 CASOS CLÍNICOS INTERACTIVOS
DE NIVEL BÁSICO DE PATOLOGÍAS INFLAMATORIAS
DE ESTA SESIÓN DE 2 HORAS

Con Preparaciones Citológicas Reales



SÁBADO 27 NOVIEMBRE 9.00-11h

8 CASOS CLÍNICOS INFLAMATORIOS
NIVEL BÁSICO

HISTORIA Y SIGNOS **CLÍNICOS DEL PACIENTE**

VISUALIZACIÓN DIRECTA DE LA PREPARACIÓN
CITOLÓGICA DE ESTE CASO CLÍNICO REAL

- Paciente Canino macho de 4 años de Raza Cruzada.
- Lesiones Papulo-Nodulares en Labios, y Hocico.
- La Prueba de Serología para Leishmania fue Negativa.

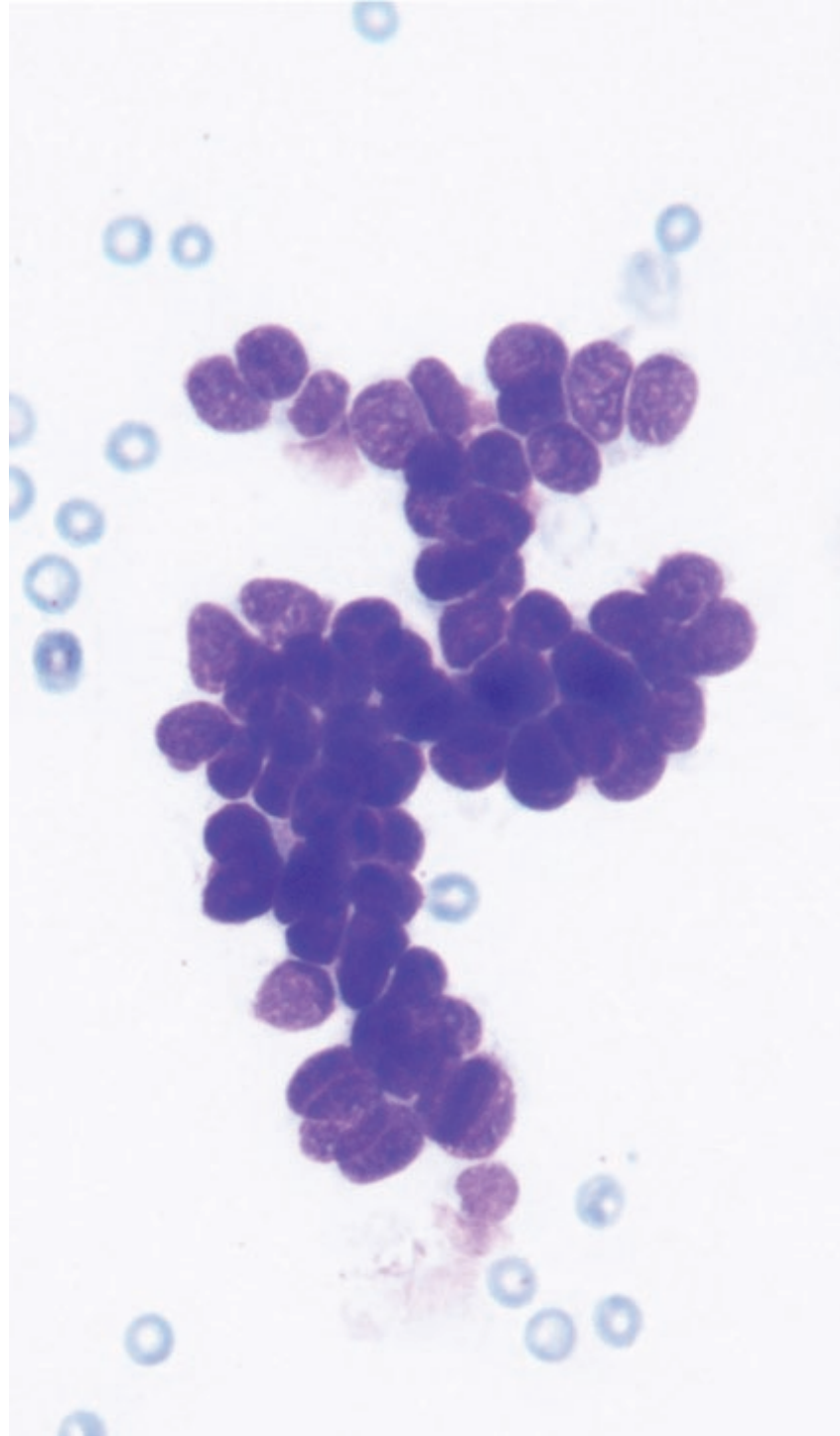
SÁBADO 27 NOVIEMBRE JORNADA DE MAÑANA

8 CASOS CLÍNICOS ONCOLÓGICOS
NIVEL BÁSICO

CASO CLÍNICO 1 **ONCOLÓGICAS** (NIVEL BÁSICO)

DE LOS 8 CASOS CLÍNICOS INTERACTIVOS
DE NIVEL BÁSICO DE PATOLOGÍAS ONCOLÓGICAS
DE ESTA SESIÓN DE 2 HORAS

Con Preparaciones Citológicas Reales



SÁBADO 27 NOVIEMBRE 11:30-13:30h

8 CASOS CLÍNICOS ONCOLÓGICOS
NIVEL BÁSICO

HISTORIA Y SIGNOS **CLÍNICOS DEL PACIENTE**

VISUALIZACIÓN DIRECTA DE LA PREPARACIÓN
CITOLÓGICA DE ESTE CASO CLÍNICO REAL

- Paciente Canino macho de 9 año de raza Schnauzer
- Nódulo Alopecico en la Zona Ventral del Cuello.
- La Lesión está presente a partir de los 2 años.

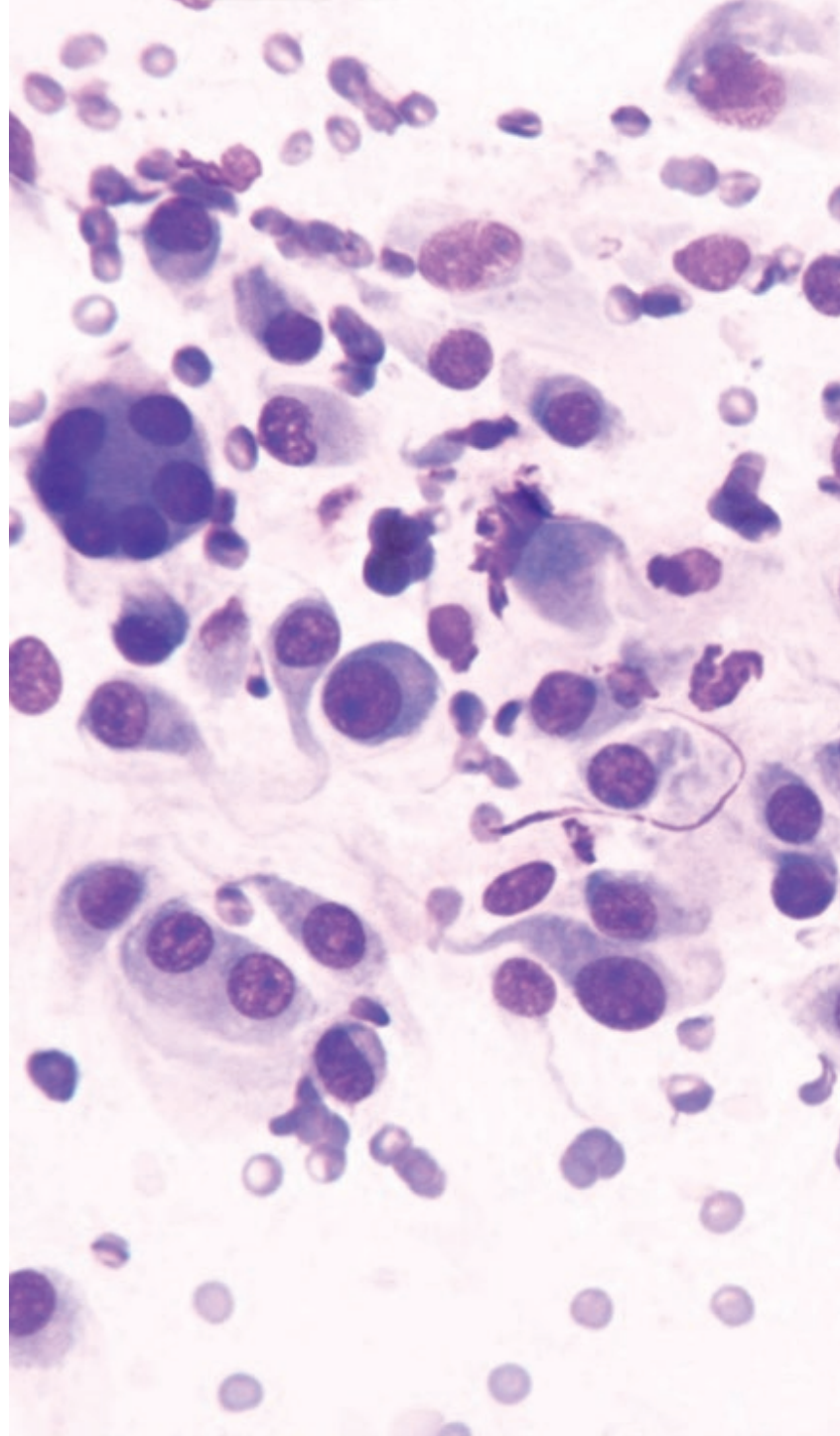
SÁBADO 27 NOVIEMBRE JORNADA DE MAÑANA

8 CASOS CLÍNICOS ONCOLÓGICOS
NIVEL BÁSICO

CASO CLÍNICO 2 **ONCOLÓGICAS** (NIVEL BÁSICO)

DE LOS 8 CASOS CLÍNICOS INTERACTIVOS
DE NIVEL BÁSICO DE PATOLOGÍAS ONCOLÓGICAS
DE ESTA SESIÓN DE 2 HORAS

Con Preparaciones Citológicas Reales



SÁBADO 27 NOVIEMBRE 11:30-13:30h

8 CASOS CLÍNICOS ONCOLÓGICOS
NIVEL BÁSICO

HISTORIA Y SIGNOS **CLÍNICOS DEL PACIENTE**

VISUALIZACIÓN DIRECTA DE LA PREPARACIÓN
CITOLÓGICA DE ESTE CASO CLÍNICO REAL

- Paciente Canino macho de 8 años de raza Pastor Aleman.
- Nódulo Cutáneo en la zona del Codo.
- El Nódulo se ha desarrollado en 2 meses.

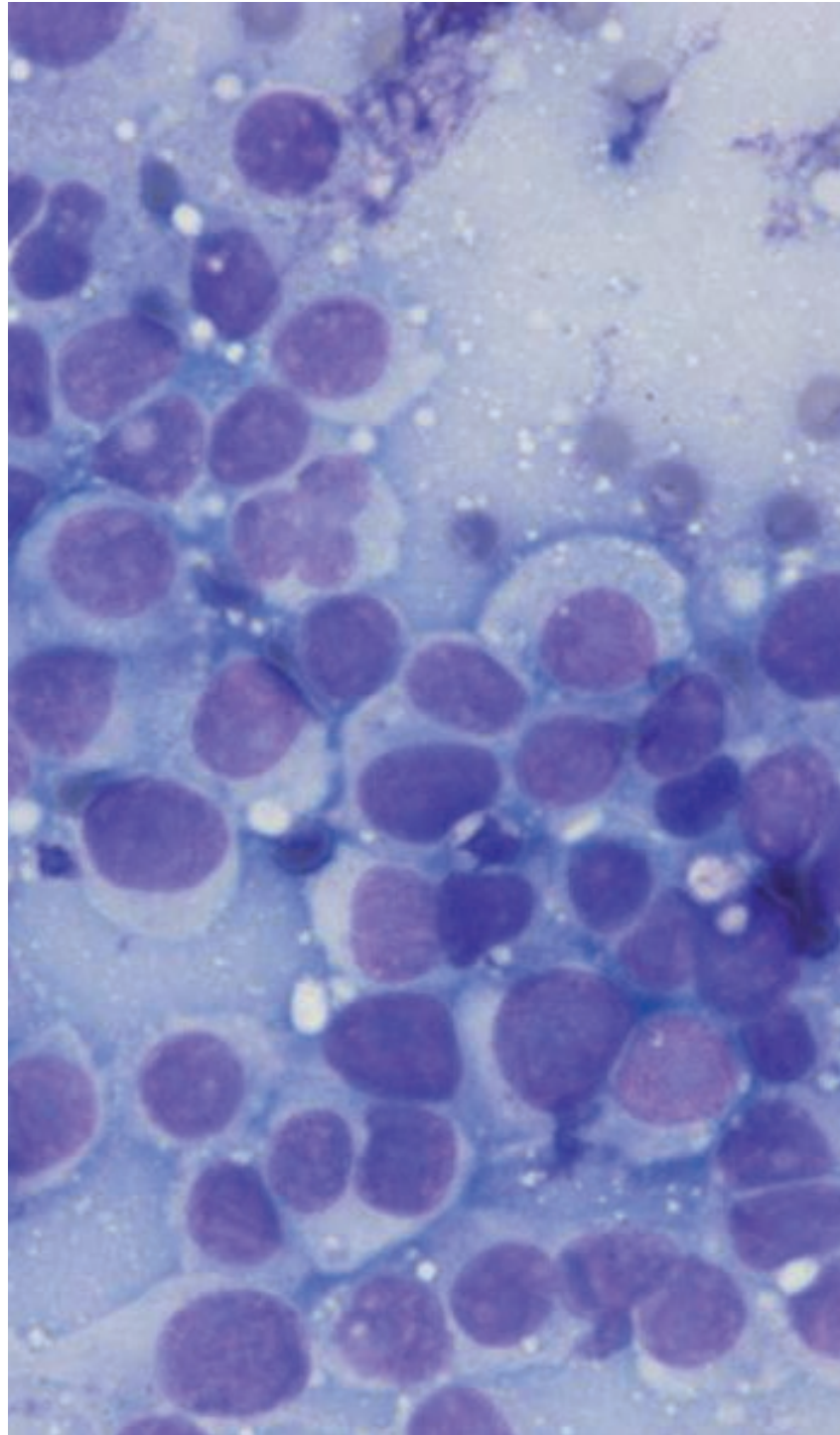
SÁBADO 27 NOVIEMBRE JORNADA DE MAÑANA

8 CASOS CLÍNICOS ONCOLÓGICOS
NIVEL BÁSICO

CASO CLÍNICO 3 **ONCOLÓGICAS** (NIVEL BÁSICO)

DE LOS 8 CASOS CLÍNICOS INTERACTIVOS
DE NIVEL BÁSICO DE PATOLOGÍAS ONCOLÓGICAS
DE ESTA SESIÓN DE 2 HORAS

Con Preparaciones Citológicas Reales



SÁBADO 27 NOVIEMBRE 11:30-13:30h

8 CASOS CLÍNICOS ONCOLÓGICOS
NIVEL BÁSICO

HISTORIA Y SIGNOS **CLÍNICOS DEL PACIENTE**

VISUALIZACIÓN DIRECTA DE LA PREPARACIÓN
CITOLÓGICA DE ESTE CASO CLÍNICO REAL

- Paciente Canino hembra de 6 años de raza Golden Retriever
- Nódulo Ulcerado en la Almohadilla del Dedo Central.
- Lo presenta desde hace unas 2 Semanas.

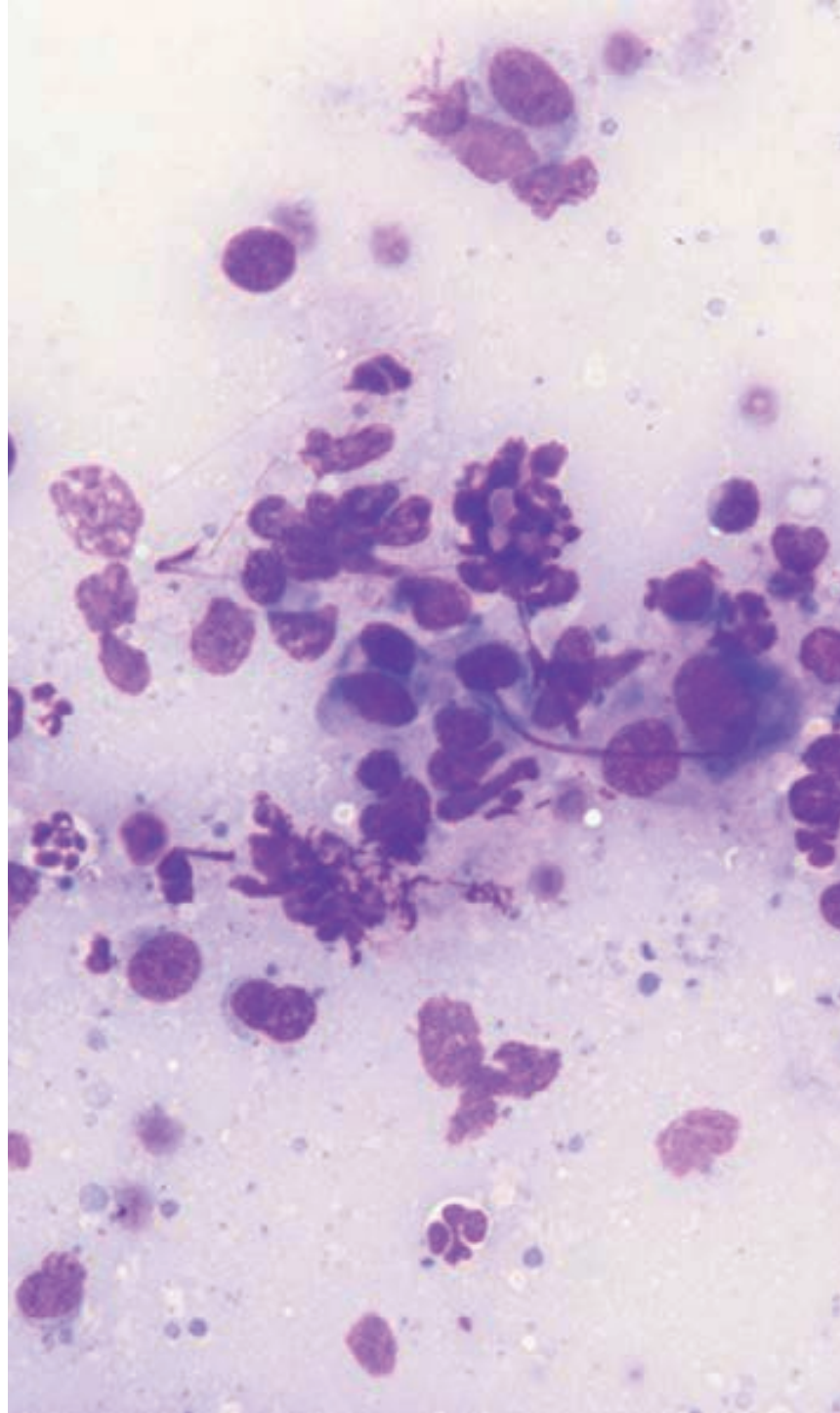
SÁBADO 27 NOVIEMBRE SESIÓN DE TARDE

10 CASOS CLÍNICOS INFLAMATORIOS
NIVEL INTERMEDIO

CASO CLÍNICO 1 **PATOLOGÍAS** **INFLAMATORIAS** (NIVEL INTERMEDIO)

DE LOS 10 CASOS CLÍNICOS INTERACTIVOS DE NIVEL INTERMEDIO DE PATOLOGÍAS INFLAMATORIAS DE ESTA SESIÓN DE 2 HORAS

Con Preparaciones Citológicas Reales



SÁBADO 27 NOVIEMBRE 15:00-17:30h

10 CASOS CLÍNICOS INFLAMATORIOS
NIVEL INTERMEDIO

HISTORIA Y SIGNOS CLÍNICOS DEL PACIENTE

VISUALIZACIÓN DIRECTA DE LA PREPARACIÓN CITOLÓGICA DE ESTE CASO CLÍNICO REAL

- Paciente Canino macho de 3 años y raza Golden Retriever.
- Lesiones Papulonodulares en la Cara, Hocico y Prepucio.
- Están presentes desde hace 1 año sin Signos Sistémicos.

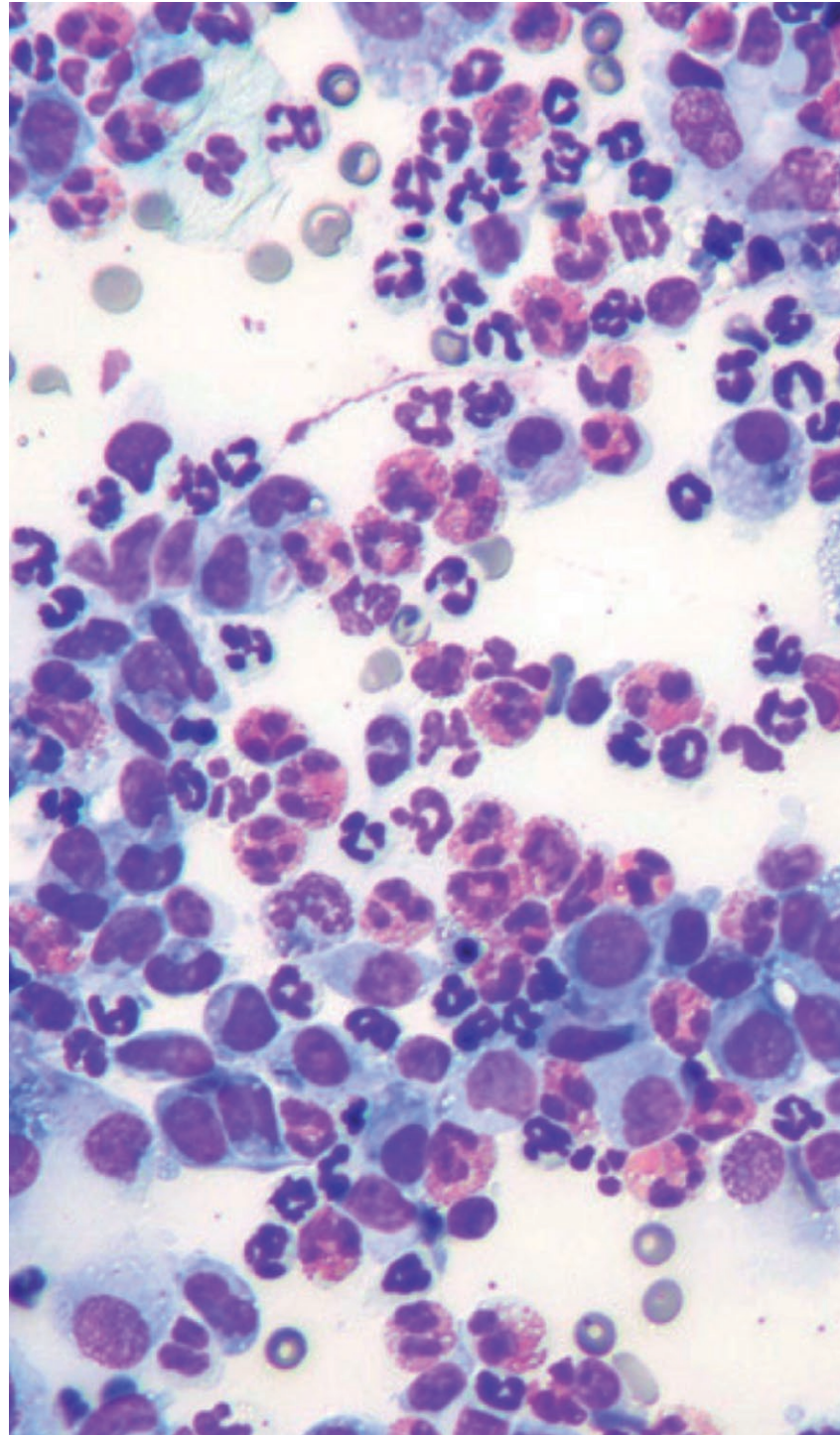
SÁBADO 27 NOVIEMBRE SESIÓN DE TARDE

10 CASOS CLÍNICOS INFLAMATORIOS
NIVEL INTERMEDIO

CASO CLÍNICO 2 PATOLOGÍAS INFLAMATORIAS (NIVEL INTERMEDIO)

DE LOS 10 CASOS CLÍNICOS INTERACTIVOS DE NIVEL
INTERMEDIO DE PATOLOGÍAS INFLAMATORIAS DE
ESTA SESIÓN DE 2 HORAS

Con Preparaciones Citológicas Reales



SÁBADO 27 NOVIEMBRE 15:00-17:30h

10 CASOS CLÍNICOS INFLAMATORIOS
NIVEL INTERMEDIO

HISTORIA Y SIGNOS CLÍNICOS DEL PACIENTE

VISUALIZACIÓN DIRECTA DE LA PREPARACIÓN
CITOLÓGICA DE ESTE CASO CLÍNICO REAL

- Paciente Canino macho de 7 años de raza Pastor Belga.
- Lesiones Papulonodulares en la zona de la Nariz y Párpados.
- Se desarrollaron de Forma Aguda en tan solo unas horas.

SÁBADO 27 NOVIEMBRE SESIÓN DE TARDE

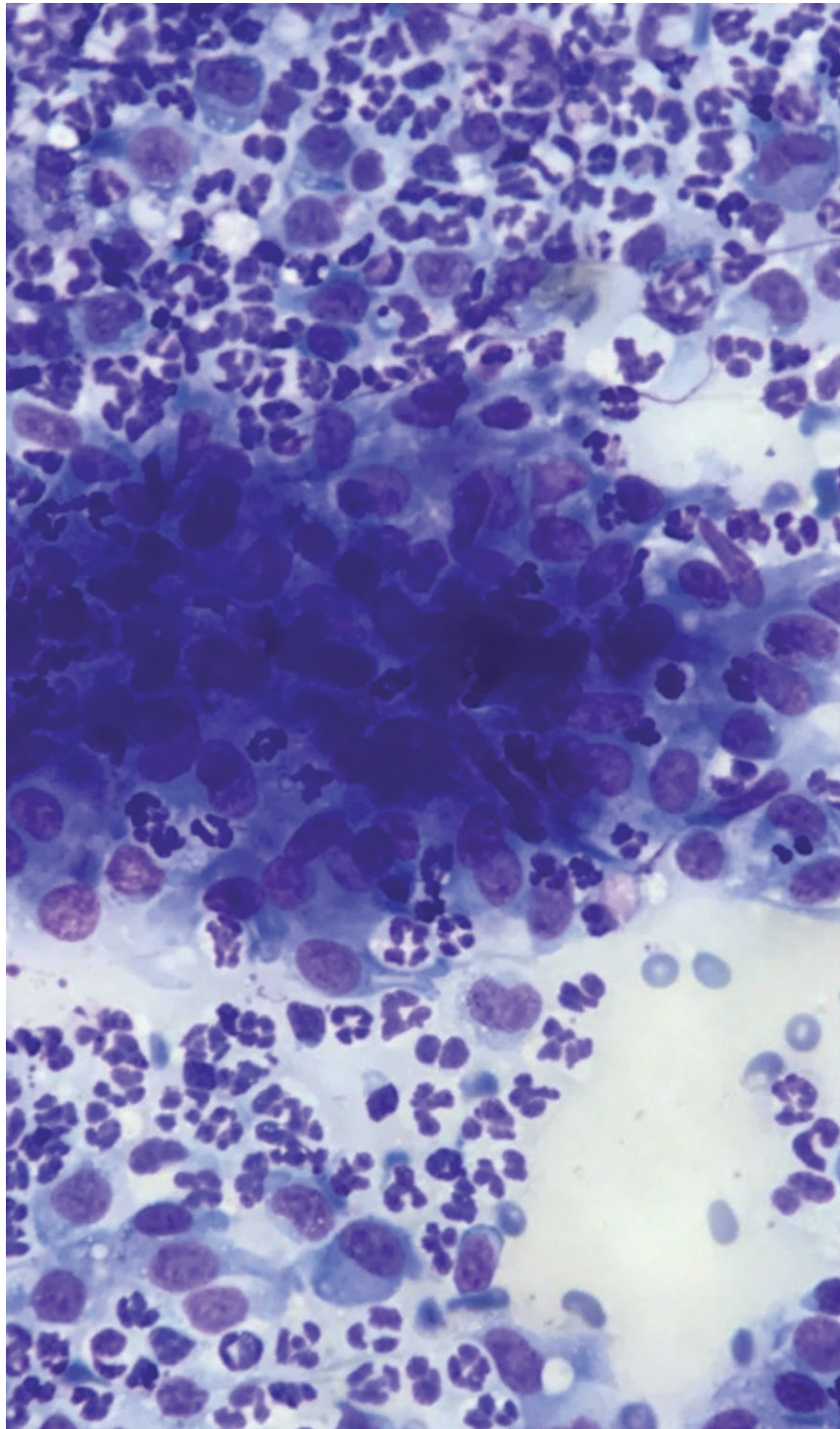
10 CASOS CLÍNICOS INFLAMATORIOS
NIVEL INTERMEDIO

CASO CLÍNICO 3 PATOLOGÍAS INFLAMATORIAS

(NIVEL INTERMEDIO)

DE LOS 10 CASOS CLÍNICOS INTERACTIVOS DE NIVEL
INTERMEDIO DE PATOLOGÍAS INFLAMATORIAS DE
ESTA SESIÓN DE 2 HORAS

Con Preparaciones Citológicas Reales



SÁBADO 27 NOVIEMBRE 15:00-17:30h

10 CASOS CLÍNICOS INFLAMATORIOS
NIVEL INTERMEDIO

HISTORIA Y SIGNOS CLÍNICOS DEL PACIENTE

VISUALIZACIÓN DIRECTA DE LA PREPARACIÓN
CITOLÓGICA DE ESTE CASO CLÍNICO REAL

- Paciente Canino hembra de 8 meses de raza PitBull.
- Múltiples Nódulos en el Tronco tanto Intactos como Ulcerados.
- Párpados Hinchados y Fiebre de 39,8°C

SÁBADO 27 NOVIEMBRE SESIÓN DE TARDE

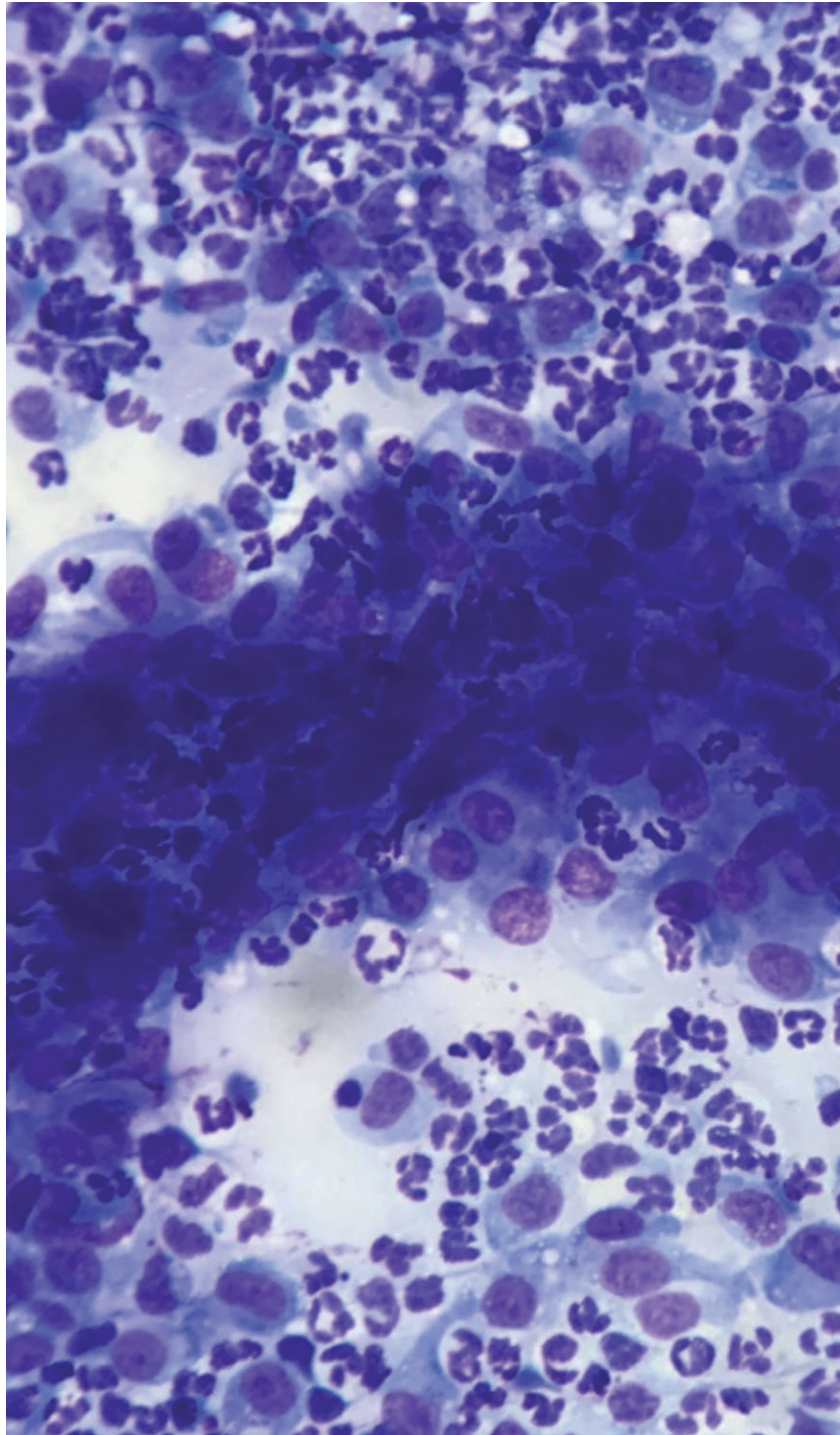
10 CASOS CLÍNICOS INFLAMATORIOS
NIVEL INTERMEDIO

CASO CLÍNICO 4 PATOLOGÍAS INFLAMATORIAS

(NIVEL INTERMEDIO)

DE LOS 10 CASOS CLÍNICOS INTERACTIVOS DE NIVEL
INTERMEDIO DE PATOLOGÍAS INFLAMATORIAS DE
ESTA SESIÓN DE 2 HORAS

Con Preparaciones Citológicas Reales



SÁBADO 27 NOVIEMBRE 15:00-17:30h

10 CASOS CLÍNICOS INFLAMATORIOS
NIVEL INTERMEDIO

HISTORIA Y SIGNOS CLÍNICOS DEL PACIENTE

VISUALIZACIÓN DIRECTA DE LA PREPARACIÓN
CITOLÓGICA DE ESTE CASO CLÍNICO REAL

- Paciente Canino macho de 5 años de raza Bull Terrier.
- Múltiples Lesiones Papulo-Nodulares en el Abdomen.
- El paciente es atópico y ha sido tratado con corticoides.

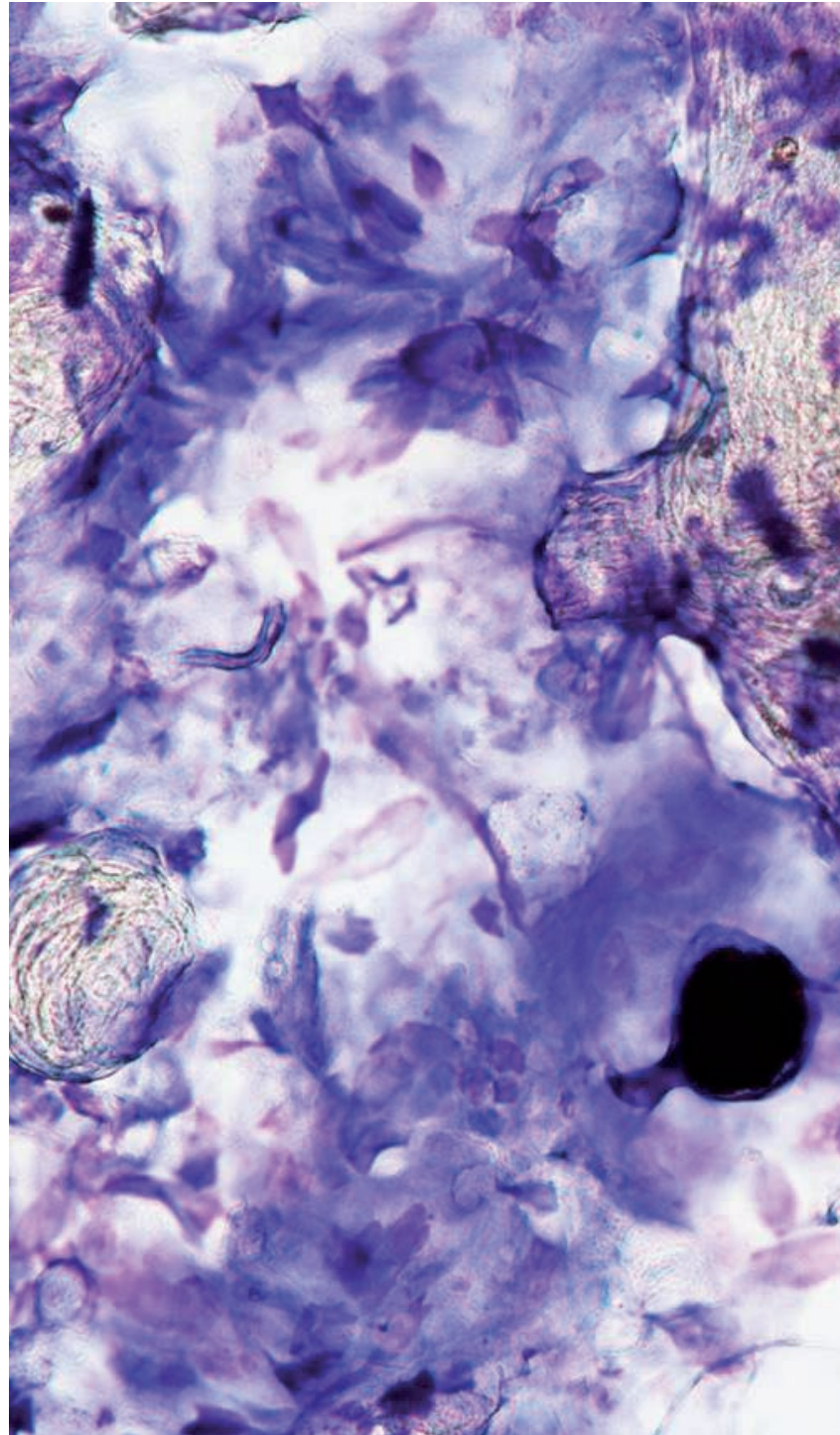
SÁBADO 27 NOVIEMBRE SESIÓN DE TARDE

10 CASOS CLÍNICOS ONCOLÓGICOS
NIVEL INTERMEDIO

CASO CLÍNICO 1 PATOLOGÍAS ONCOLÓGICAS (NIVEL INTERMEDIO)

DE LOS 10 CASOS CLÍNICOS INTERACTIVOS DE NIVEL INTERMEDIO DE PATOLOGÍAS ONCOLÓGICA DE ESTA SESIÓN DE 2,5 HORAS

Con Preparaciones Citológicas Reales



SÁBADO 27 NOVIEMBRE 18:00-20:30h

10 CASOS CLÍNICOS ONCOLÓGICOS
NIVEL INTERMEDIO

HISTORIA Y SIGNOS CLÍNICOS DEL PACIENTE

VISUALIZACIÓN DIRECTA DE LA PREPARACIÓN
CITOLÓGICA DE ESTE CASO CLÍNICO REAL

- Paciente Canino macho de 7 años de raza Pastor Aleman.
- Presenta 3 Nódulos Cutáneos en la zona del tronco.
- Las Lesiones están desde hace 1 año y aparecen y desaparecen.

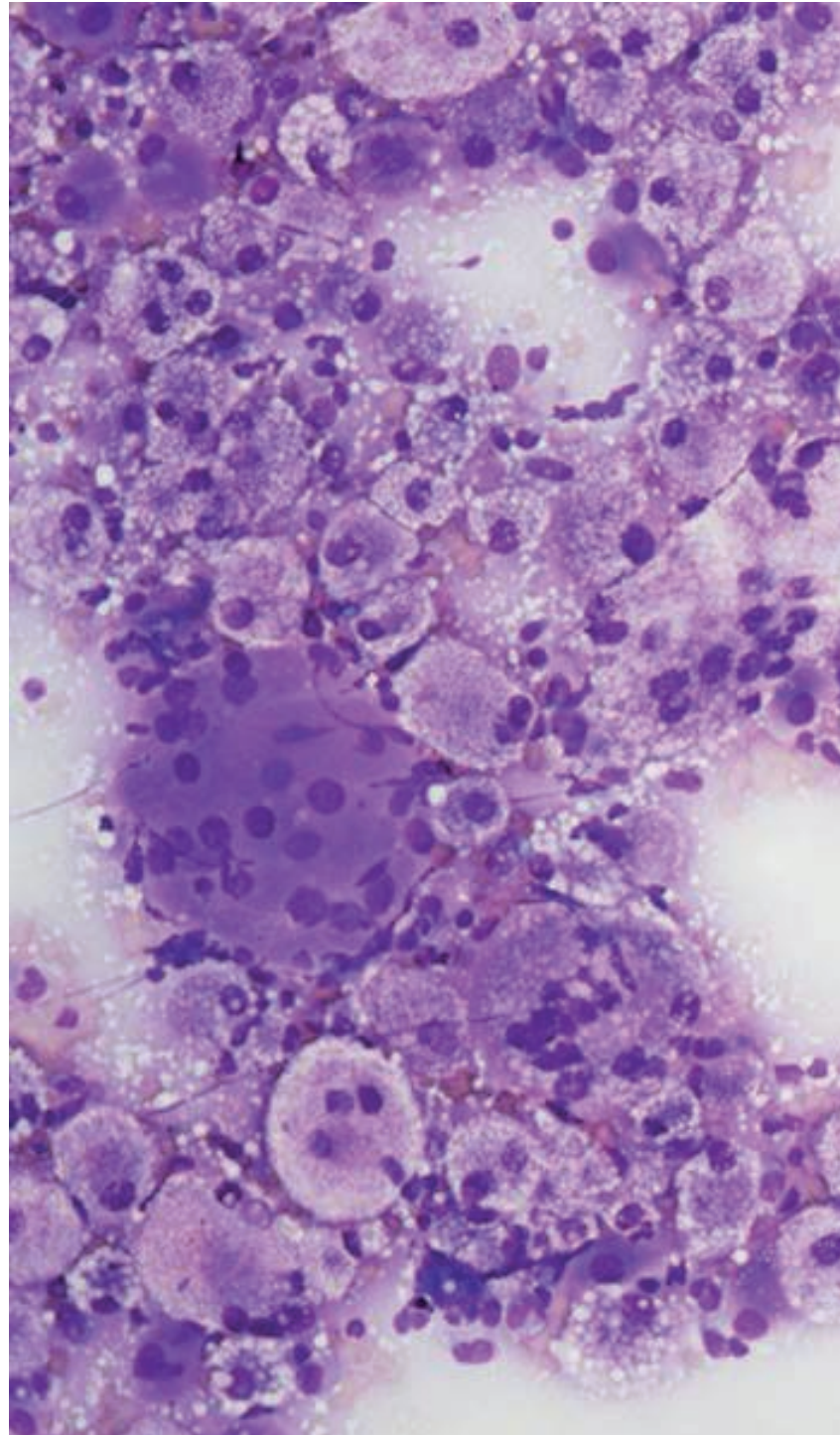
SÁBADO 27 NOVIEMBRE SESIÓN DE TARDE

10 CASOS CLÍNICOS ONCOLÓGICOS
NIVEL INTERMEDIO

CASO CLÍNICO 2 PATOLOGÍAS ONCOLÓGICAS (NIVEL INTERMEDIO)

DE LOS 10 CASOS CLÍNICOS INTERACTIVOS DE NIVEL INTERMEDIO DE PATOLOGÍAS ONCOLÓGICA DE ESTA SESIÓN DE 2,5 HORAS

Con Preparaciones Citológicas Reales



SÁBADO 27 NOVIEMBRE 18:00-20:30h

10 CASOS CLÍNICOS ONCOLÓGICOS
NIVEL INTERMEDIO

HISTORIA Y SIGNOS CLÍNICOS DEL PACIENTE

VISUALIZACIÓN DIRECTA DE LA PREPARACIÓN
CITOLÓGICA DE ESTE CASO CLÍNICO REAL

- Paciente Canino macho de 9 años de raza Golden Retriever.
- Múltiples Lesiones Papulo Nodulares en la zona del Tórax.
- Las Lesiones aparecen muy rápidamente y la analítica es normal.

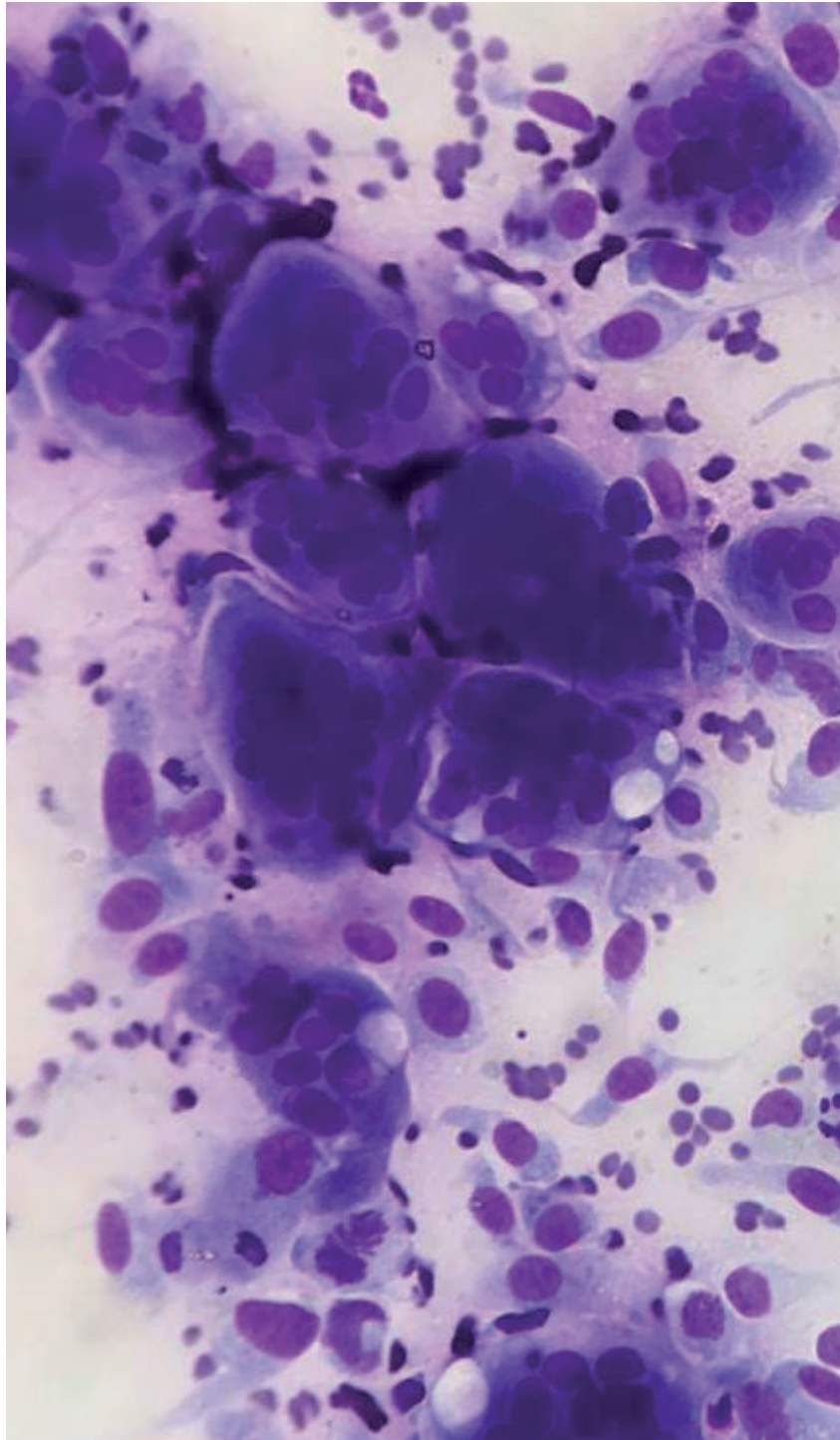
SÁBADO 27 NOVIEMBRE SESIÓN DE TARDE

10 CASOS CLÍNICOS ONCOLÓGICOS
NIVEL INTERMEDIO

CASO CLÍNICO 3 **PATOLOGÍAS** **ONCOLÓGICAS** (NIVEL INTERMEDIO)

DE LOS 10 CASOS CLÍNICOS INTERACTIVOS DE NIVEL INTERMEDIO DE PATOLOGÍAS ONCOLÓGICA DE ESTA SESIÓN DE 2,5 HORAS

Con Preparaciones Citológicas Reales



SÁBADO 27 NOVIEMBRE 18:00-20:30h

10 CASOS CLÍNICOS ONCOLÓGICOS
NIVEL INTERMEDIO

HISTORIA Y SIGNOS **CLÍNICOS DEL PACIENTE**

VISUALIZACIÓN DIRECTA DE LA PREPARACIÓN
CITOLÓGICA DE ESTE CASO CLÍNICO REAL

- Paciente Felino macho de 12 años de raza Europea.
- Presencia de Masas Irregulares en la Zona Dorsolateral.
- Las Lesiones aparecieron hace 4 meses.

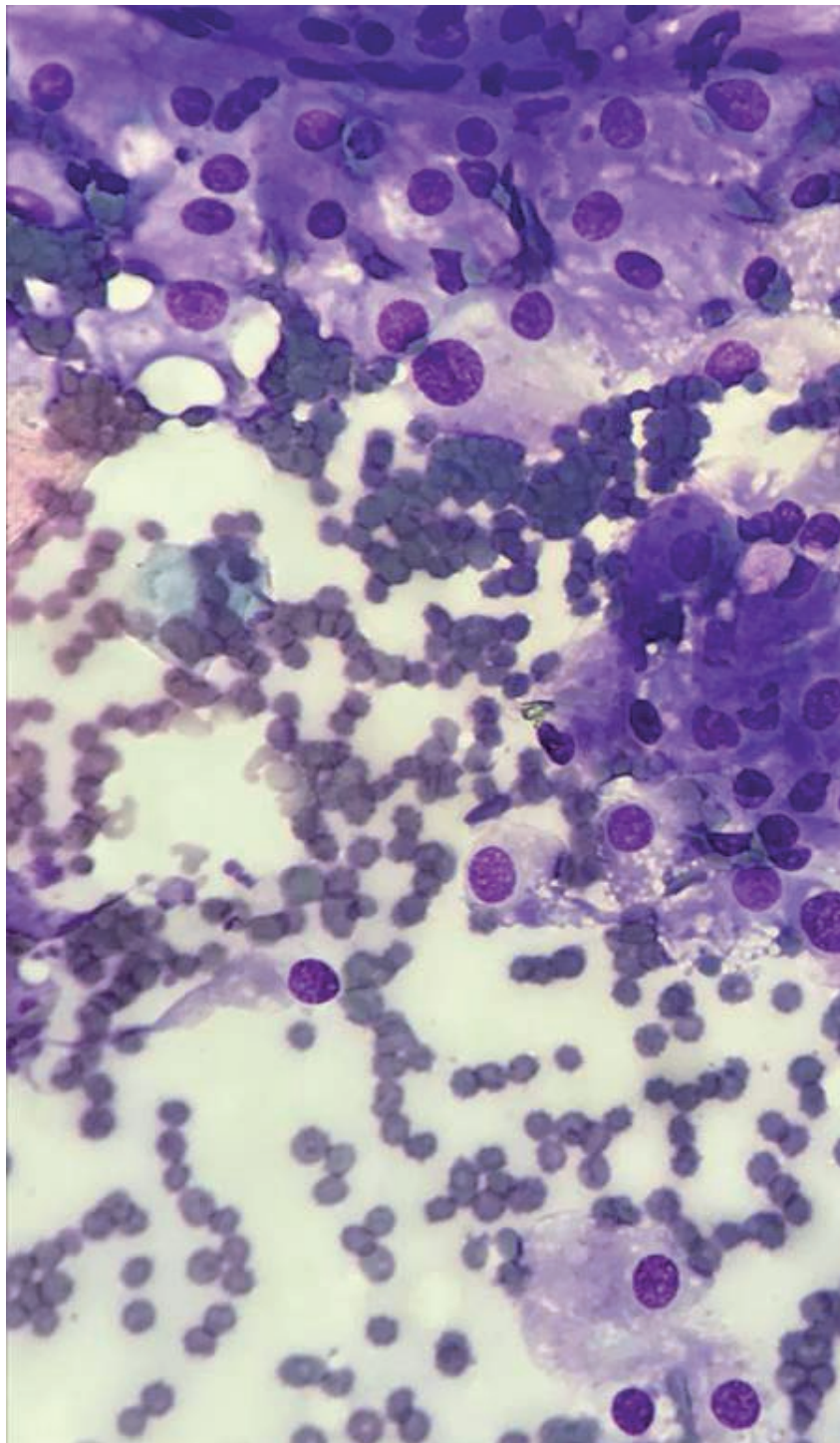
SÁBADO 27 NOVIEMBRE SESIÓN DE TARDE

10 CASOS CLÍNICOS ONCOLÓGICOS
NIVEL INTERMEDIO

CASO CLÍNICO 4 PATOLOGÍAS ONCOLÓGICAS (NIVEL INTERMEDIO)

DE LOS 10 CASOS CLÍNICOS INTERACTIVOS DE NIVEL INTERMEDIO DE PATOLOGÍAS ONCOLÓGICA DE ESTA SESIÓN DE 2,5 HORAS

Con Preparaciones Citológicas Reales



SÁBADO 27 NOVIEMBRE 18:00-20:30h

10 CASOS CLÍNICOS ONCOLÓGICOS
NIVEL INTERMEDIO

HISTORIA Y SIGNOS CLÍNICOS DEL PACIENTE

VISUALIZACIÓN DIRECTA DE LA PREPARACIÓN
CITOLÓGICA DE ESTE CASO CLÍNICO REAL

- Paciente Canino macho cruzado de 7 años.
- Masa Subcutánea en zona Torácica caudal a la Escápula.
- Márgenes de la Masa no Localizados y está adherida a la Musculatura.

DOMINGO 28 NOVIEMBRE SESIÓN DE MAÑANA

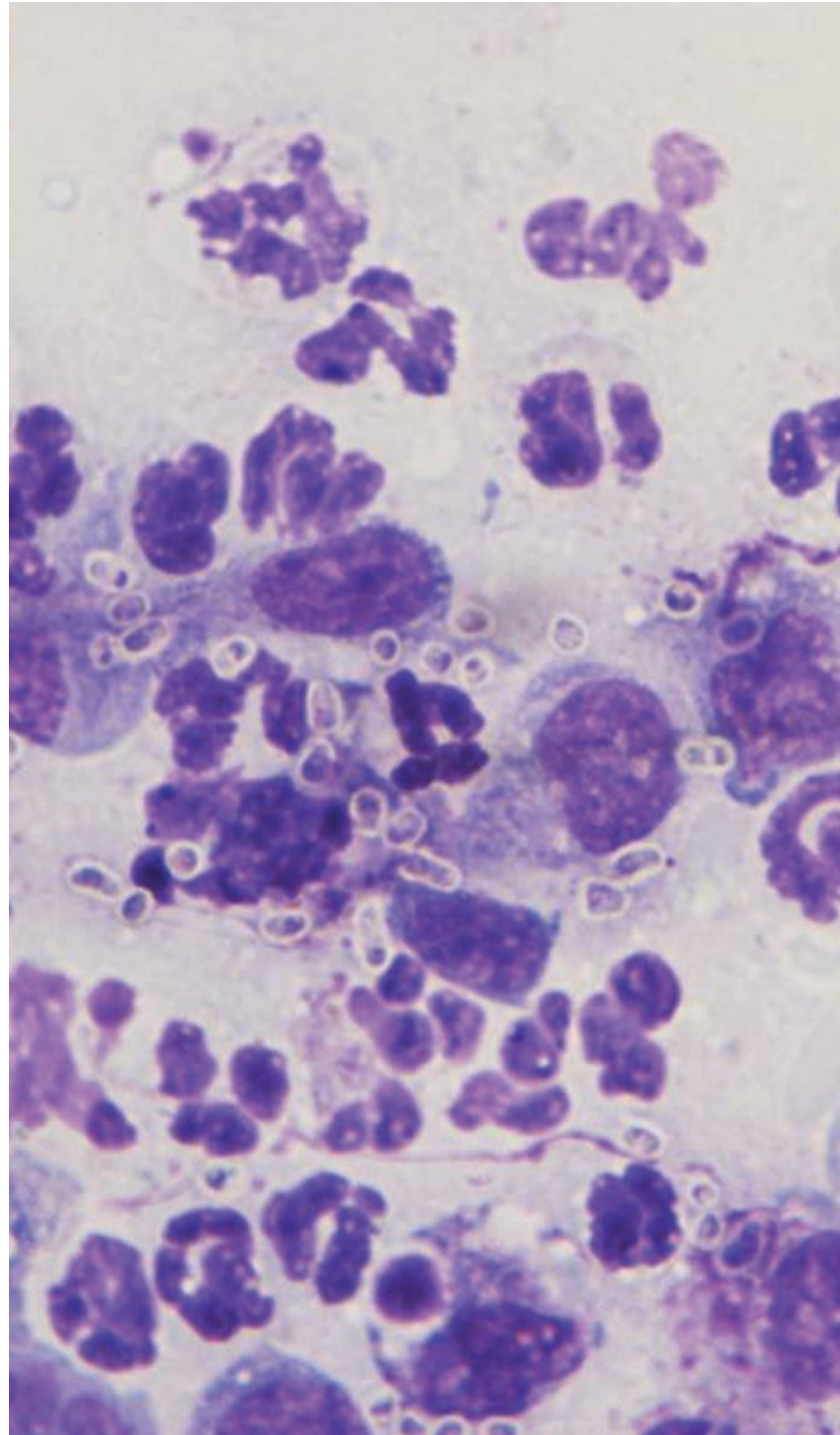
12 CASOS CLÍNICOS INFLAMATORIOS
NIVEL AVANZADO

CASO CLÍNICO 1 PATOLOGÍAS INFLAMATORIAS

(NIVEL AVANZADO)

DE LOS 12 CASOS CLÍNICOS INTERACTIVOS DE NIVEL
INTERMEDIO DE PATOLOGÍAS INFLAMATORIAS DE
ESTA SESIÓN DE 2,5 HORAS

Con Preparaciones Citológicas Reales



DOMINGO 28 NOVIEMBRE 9:00-11:30h

12 CASOS CLÍNICOS INFLAMATORIOS
NIVEL AVANZADO

HISTORIA Y SIGNOS CLÍNICOS DEL PACIENTE

VISUALIZACIÓN DIRECTA DE LA PREPARACIÓN
CITOLÓGICA DE ESTE CASO CLÍNICO REAL

- Paciente Canino macho cruzado de 2 años de edad.
- Placas Eritematosas y Alopecias en el Dorso de la Nariz.
- Las lesiones están cubiertas de Escamas y Costras oscuras.

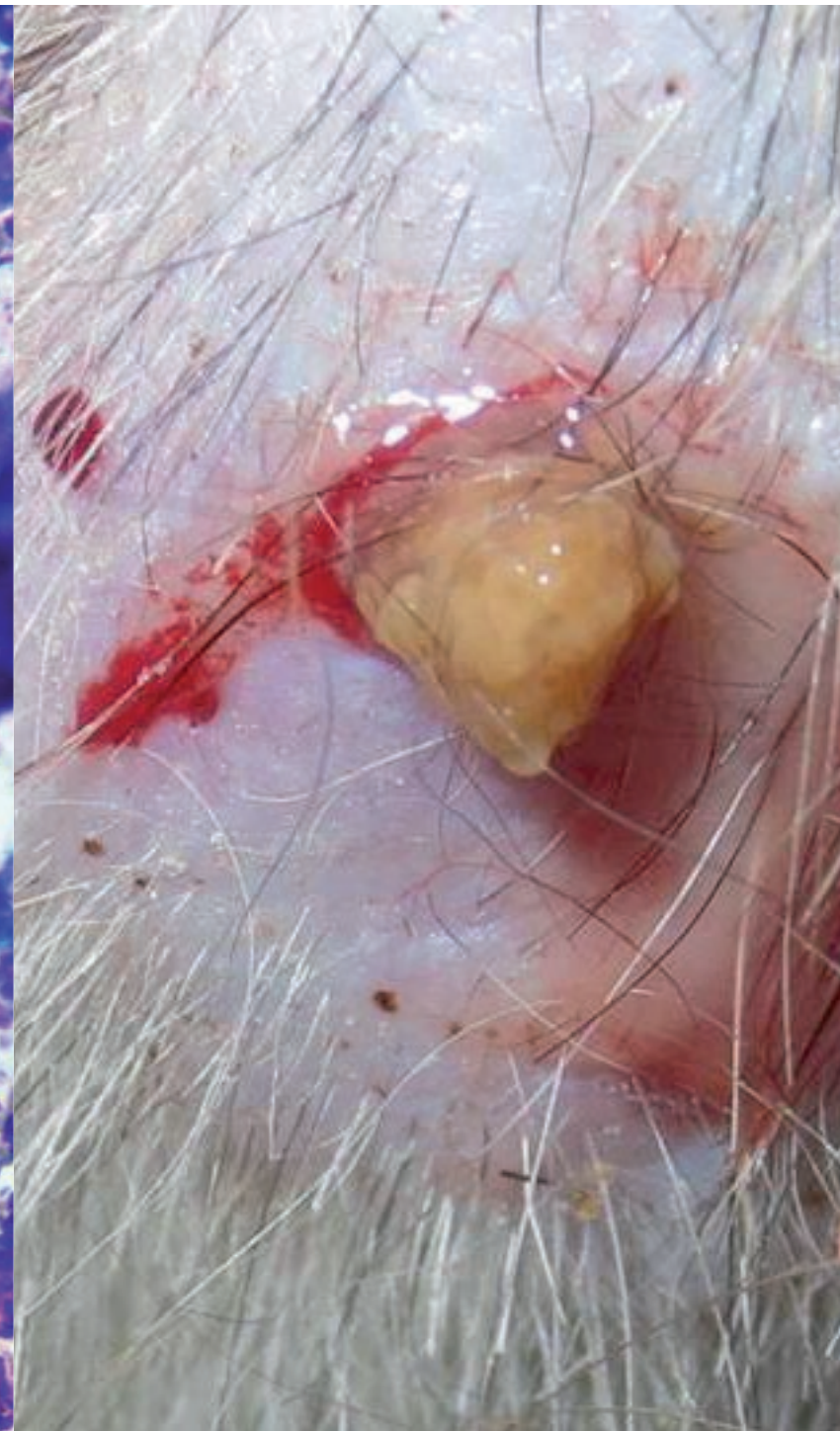
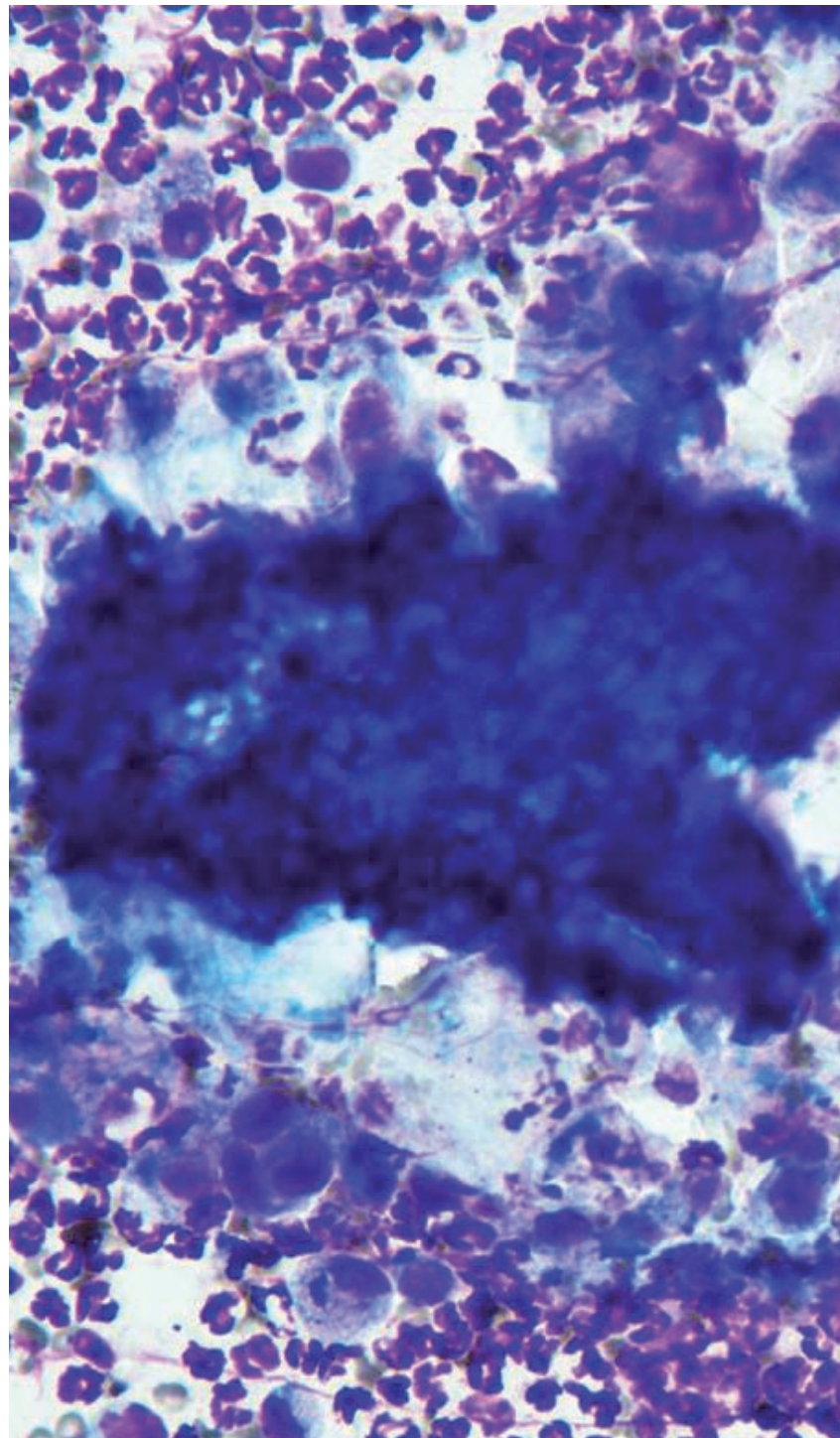
DOMINGO 28 NOVIEMBRE SESIÓN DE MAÑANA

12 CASOS CLÍNICOS INFLAMATORIOS
NIVEL AVANZADO

CASO CLÍNICO 2 PATOLOGÍAS INFLAMATORIAS (NIVEL AVANZADO)

DE LOS 12 CASOS CLÍNICOS INTERACTIVOS DE NIVEL
INTERMEDIO DE PATOLOGÍAS INFLAMATORIAS DE
ESTA SESIÓN DE 2,5 HORAS

Con Preparaciones Citológicas Reales



DOMINGO 28 NOVIEMBRE 9:00-11:30h

12 CASOS CLÍNICOS INFLAMATORIOS
NIVEL AVANZADO

HISTORIA Y SIGNOS CLÍNICOS DEL PACIENTE

VISUALIZACIÓN DIRECTA DE LA PREPARACIÓN
CITOLÓGICA DE ESTE CASO CLÍNICO REAL

- Paciente Felino de 10 meses de raza Persa.
- Múltiples Nódulos Ulcerados en la zona del Tronco.
- Drenan un Material Cremoso con Granos de Color Azufre.

DOMINGO 28 NOVIEMBRE SESIÓN DE MAÑANA

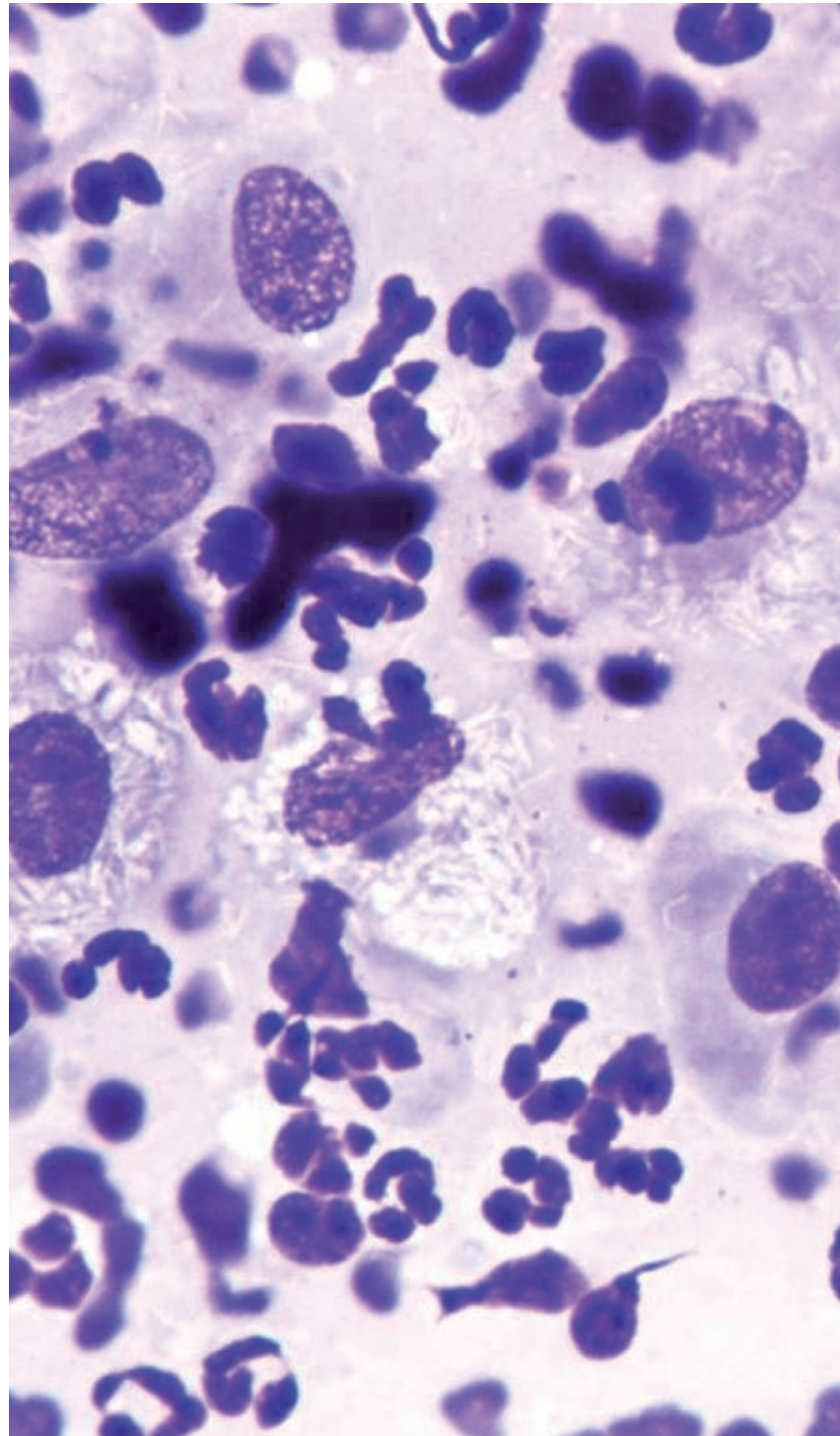
12 CASOS CLÍNICOS INFLAMATORIOS
NIVEL AVANZADO

CASO CLÍNICO 3 PATOLOGÍAS INFLAMATORIAS

(NIVEL AVANZADO)

DE LOS 12 CASOS CLÍNICOS INTERACTIVOS DE NIVEL
INTERMEDIO DE PATOLOGÍAS INFLAMATORIAS DE
ESTA SESIÓN DE 2,5 HORAS

Con Preparaciones Citológicas Reales



DOMINGO 28 NOVIEMBRE 9:00-11:30h

12 CASOS CLÍNICOS INFLAMATORIOS
NIVEL AVANZADO

HISTORIA Y SIGNOS CLÍNICOS DEL PACIENTE

VISUALIZACIÓN DIRECTA DE LA PREPARACIÓN
CITOLÓGICA DE ESTE CASO CLÍNICO REAL

- Paciente Felino hembra de 3 años y raza Común Europea.
- Múltiples Nódulos Alopecicos en la piel de la cara.
- Presenta afectación también en la zona de los Párpados.

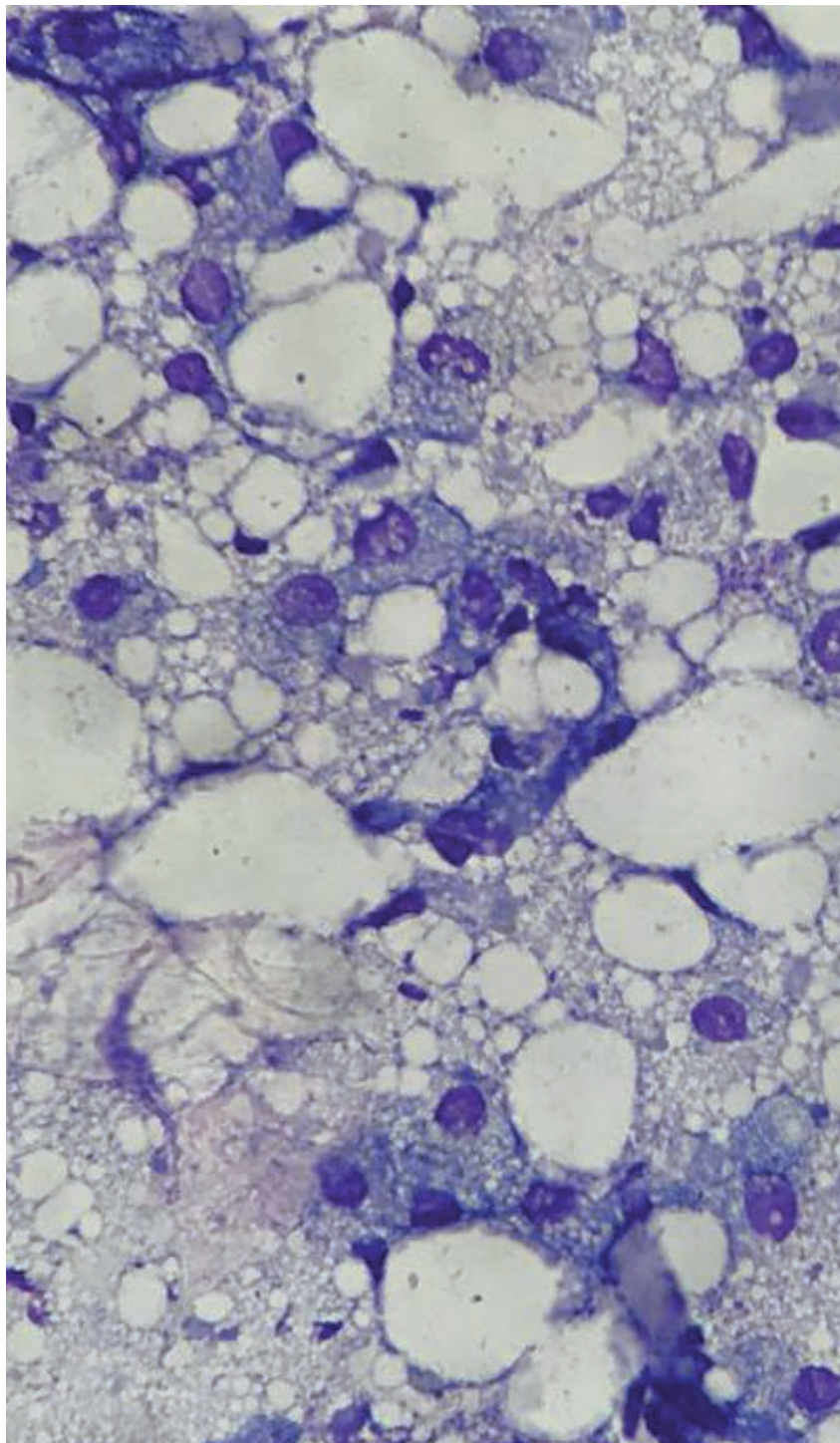
DOMINGO 28 NOVIEMBRE SESIÓN DE MAÑANA

12 CASOS CLÍNICOS ONCOLÓGICOS
NIVEL AVANZADO

CASO CLÍNICO 1 PATOLOGÍAS ONCOLÓGICAS (NIVEL AVANZADO)

DE LOS 12 CASOS CLÍNICOS INTERACTIVOS DE NIVEL INTERMEDIO DE PATOLOGÍAS ONCOLÓGICAS DE ESTA SESIÓN DE 2,5 HORAS

Con Preparaciones Citológicas Reales



DOMINGO 28 NOVIEMBRE 12:00-14:30h

12 CASOS CLÍNICOS ONCOLÓGICOS
NIVEL AVANZADO

HISTORIA Y SIGNOS CLÍNICOS DEL PACIENTE

VISUALIZACIÓN DIRECTA DE LA PREPARACIÓN
CITOLÓGICA DE ESTE CASO CLÍNICO REAL

- Paciente Canino macho de 9 años y raza Cocker Spaniel.
- Múltiples Nódulos Alopecicos y Placas Ulceradas en el Tronco.
- Presentación de Placas Ulceradas.

DOMINGO 28 NOVIEMBRE SESIÓN DE MAÑANA

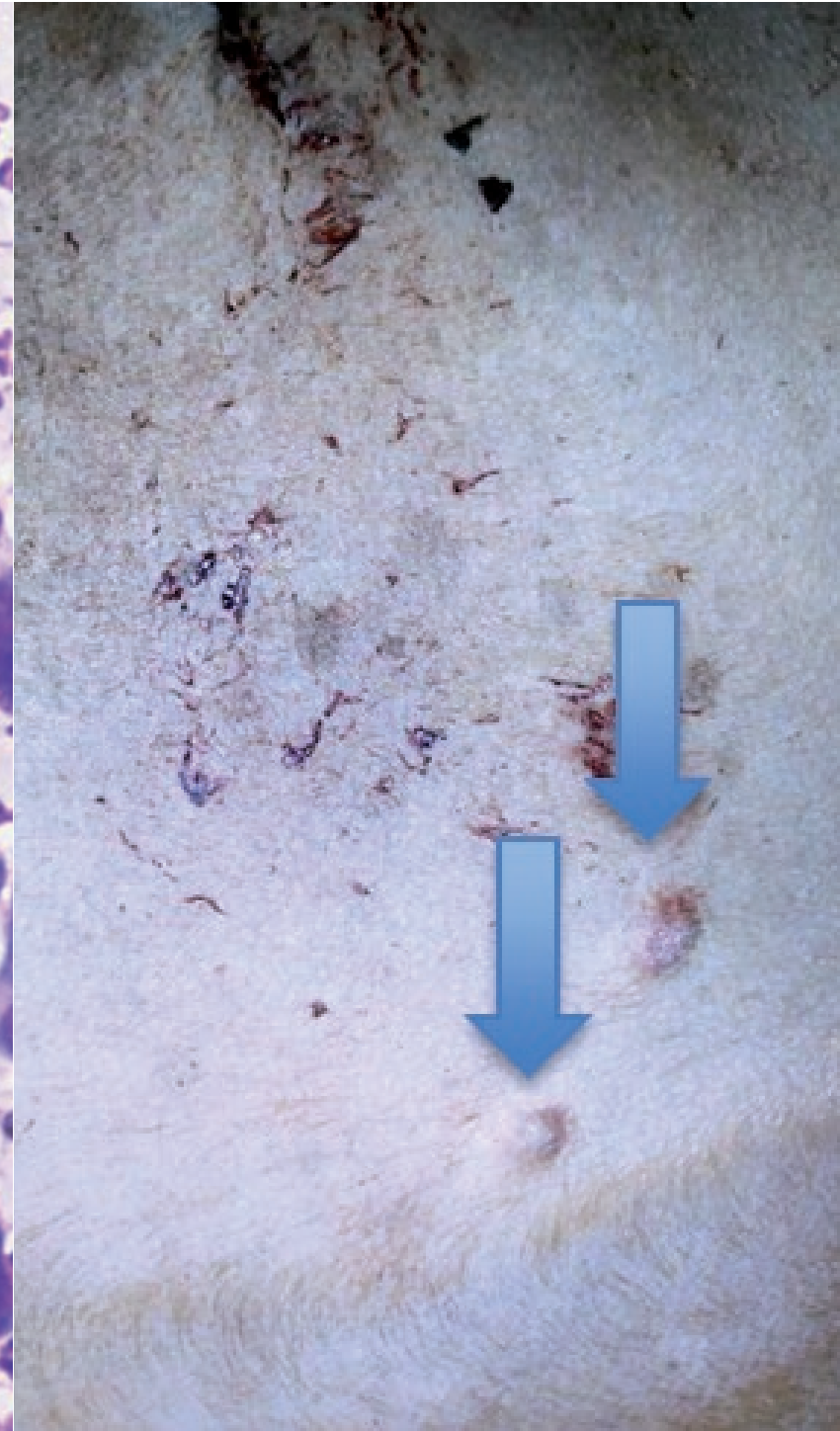
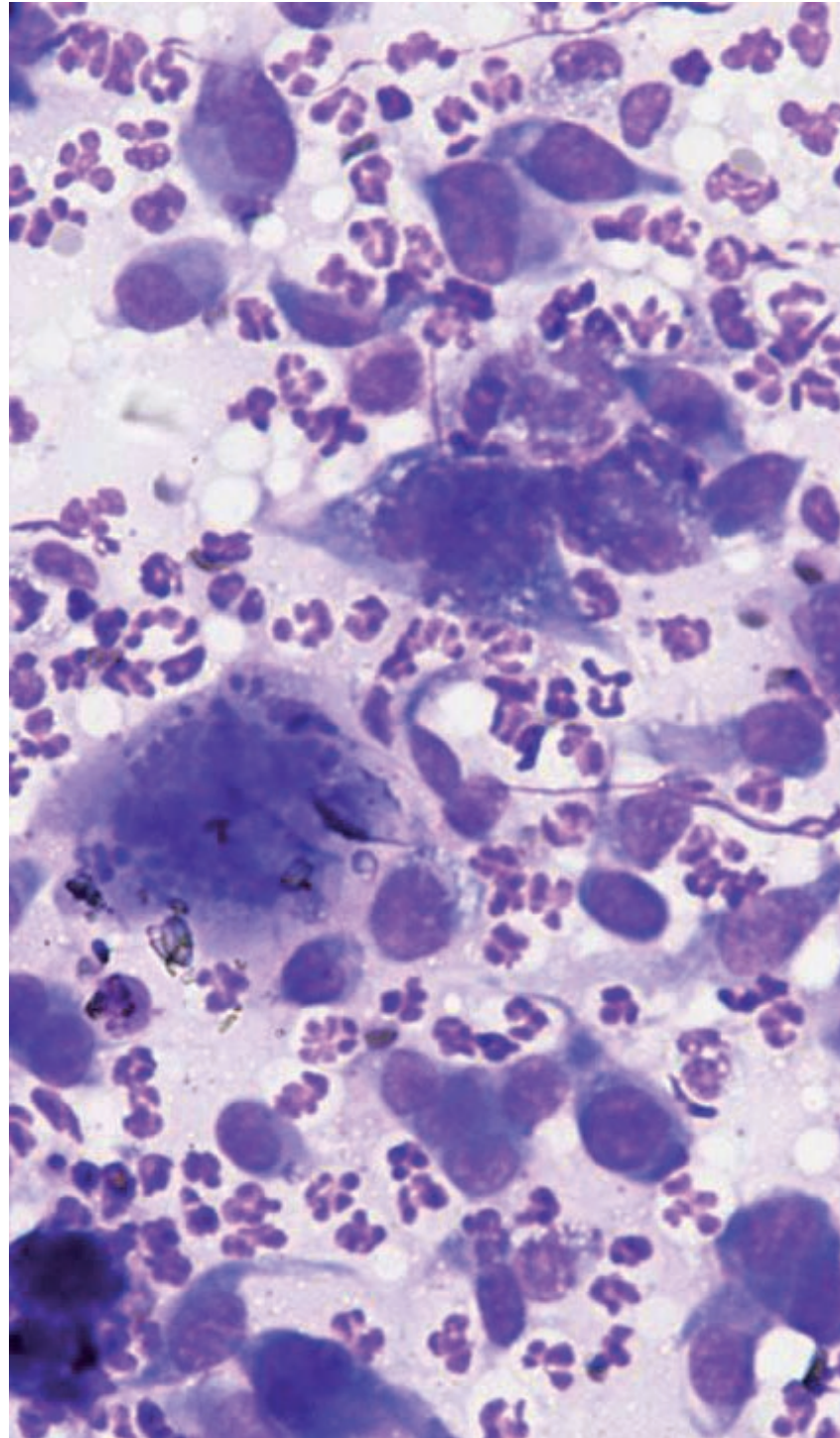
12 CASOS CLÍNICOS ONCOLÓGICOS
NIVEL AVANZADO

CASO CLÍNICO 2 PATOLOGÍAS ONCOLÓGICAS

(NIVEL AVANZADO)

DE LOS 12 CASOS CLÍNICOS INTERACTIVOS DE NIVEL
INTERMEDIO DE PATOLOGÍAS ONCOLÓGICAS DE
ESTA SESIÓN DE 2,5 HORAS

Con Preparaciones Citológicas Reales



DOMINGO 28 NOVIEMBRE 12:00-14:30h

12 CASOS CLÍNICOS ONCOLÓGICOS NIVEL AVANZADO

HISTORIA Y SIGNOS CLÍNICOS DEL PACIENTE

VISUALIZACIÓN DIRECTA DE LA PREPARACIÓN
CITOLÓGICA DE ESTE CASO CLÍNICO REAL

- Paciente Canino macho de 11 años y raza Boxer.
- Presenta Múltiples Nódulos Pequeños en la Piel.
- Se detectan Masas en Pulmón, Bazo e Hígado.

DOMINGO 28 NOVIEMBRE SESIÓN DE MAÑANA

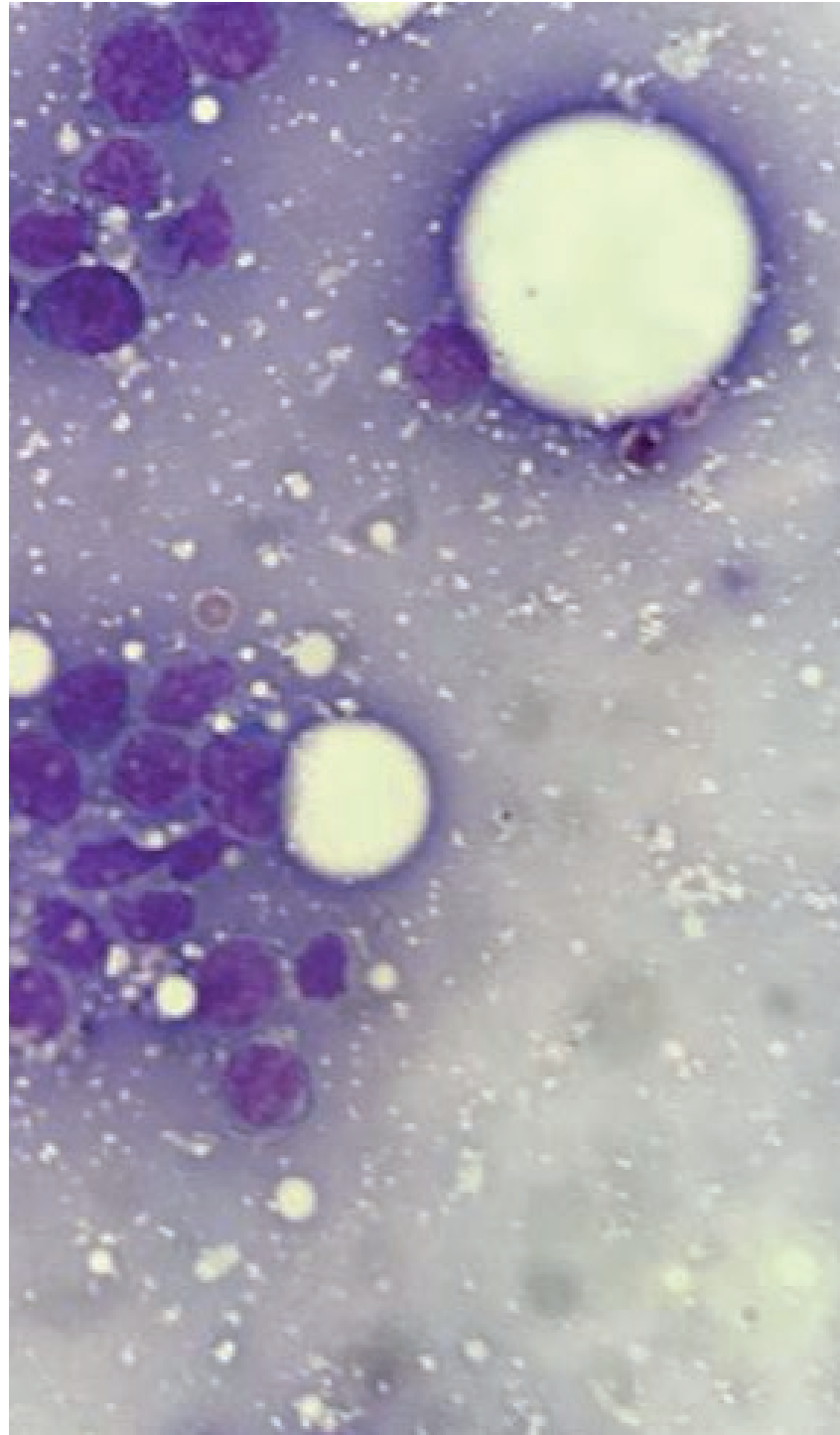
12 CASOS CLÍNICOS ONCOLÓGICOS
NIVEL AVANZADO

CASO CLÍNICO 3 PATOLOGÍAS ONCOLÓGICAS

(NIVEL AVANZADO)

DE LOS 12 CASOS CLÍNICOS INTERACTIVOS DE NIVEL
INTERMEDIO DE PATOLOGÍAS ONCOLÓGICAS DE
ESTA SESIÓN DE 2,5 HORAS

Con Preparaciones Citológicas Reales



DOMINGO 28 NOVIEMBRE 12:00-14:30h

12 CASOS CLÍNICOS ONCOLÓGICOS NIVEL AVANZADO

HISTORIA Y SIGNOS CLÍNICOS DEL PACIENTE

VISUALIZACIÓN DIRECTA DE LA PREPARACIÓN
CITOLÓGICA DE ESTE CASO CLÍNICO REAL

- Paciente Canino macho Cruzado de 9 años.
- Placas lineales en el tronco y el abdomen.
- Presentan zonas eritematosas que drenan exudado.

FRANCESCO ALBANESE

Cert. ESAVS-Dermatology



CURRICULUM DEL PONENTE

- Certificado en Dermatología por la ESAVS (European School for Advances Veterinary Studies)
- Es Miembro de la European Society of Veterinary Dermatology.
- Autor del conocido libro "Interpretation of Skin Lesions by Cytological Examination"
- Trabaja como Dermatólogo y Citólogo únicamente atendiendo casos referidos por otras clínicas.
- Es el responsable del Servicio de Citología Dermatologica y Dermatopatología del Laboratorio "La VAllonea" en Italia



DESCUENTOS EN FUNCIÓN DEL MES EN QUE TE INSCRIBAS



- **MES JUL. y AGOSTO 20% DTO.**
- **MES SEPTIEMBRE 15% DTO.**



En función del mes en el que te inscribas al curso, tendrás un 20% de Descuento si lo haces durante los meses de Julio y Agosto y un 15% durante el mes de Septiembre. Además si eres Socio Novotech, recuerda que el Curso tiene un Descuento de 160€.

[Clica aquí para Inscribirte al Curso con el Descuento del Mes >](#)

OPCIONES DE SOCIO NOVOTECH

VENTAJAS DE HACERTE SOCIO NOVOTECH

10 DE LAS 17 VENTAJAS QUE INCLUYE

- 1) Descuento de 160€ en la Inscripción de TODOS los Cursos Presenciales Novotech que desee realizar.
- 2) Descuento de 100€ en la Inscripción de TODOS los Cursos Online Vetexcellence que desee realizar.
- 3) Envío de 10 Proceeding de cursos realizados.
- 4) Acceso a la Plataforma de Cursos Vetstreaming.
- 5) Envío por de la Novedad Terapéutica del Mes.
- 6) Acceso Logeado de la Duda Clínica del Ponente.
- 7) Acceso exclusivo a las Masterclass Lunch Session.
- 8) Envío del Material del Curso al que se haya inscrito.
- 9) Envío Exclusivo de Claves Extras a los Cursos Online.
- 10) Descuentos en la Compra de Libros o de Material. Clínico y Equipamiento de diferentes Casas Comerciales.

SI TIENES PENSAMIENTO DE REALIZAR AL MENOS 2 CURSOS DENTRO DE UN PERIODO DE 12 MESES, (CON EL AHORRO DE ESOS 2 CURSOS AL SER SOCIO), YA TIENES CUBIERTO EL IMPORTE ANUAL DE SER SOCIO, ADEMÁS DE LAS OTRAS 9 VENTAJAS A LAS QUE TENDRÁS ACCESO POR SER SOCIO.



SOCIO PREMIUM NOVOTECH

17 Ventajas

[Deseo Informarme de las 17 Ventajas >>](#)



SOCIO STANDAR NOVOTECH

10 Ventajas

[Deseo Informarme de las 10 Ventajas >>](#)



SOCIO FULL SERVICE NOVOTECH

20 Ventajas

[Deseo Informarme de las 20 Ventajas >>](#)

INFORMACIÓN E INSCRIPCIÓN

INFORMACIÓN E INSCRIPCIÓN AL CURSO DE CITOLOGÍA EN DERMATOLOGÍA

MADRID 26 Y 27 NOVIEMBRE 2021

HOTEL ILUNION PIO XII (Avd. Pio XII , 77)

PRECIO:

INSCRIPCIÓN 20% DTO. HASTA EL 30 DE AGOSTO: 360€

INSCRIPCIÓN STANDARD 450€

ASISTIR PRESENCIALMENTE

OPCION DE ASISTIR AL CURSO DE FORMA PRESENCIAL EN LA SALA

[Clicar aquí para Inscribirte en la Opción Asistencia Presencial >>](#)

VERLO EN STREAMING

OPCIÓN DE VERLO EN DIRECTO DESDE SU DOMICILIO POR STREAMING

[Clicar aquí para Inscribirte en la Opción Verlo por Streaming >>](#)



4 OPCIONES DE CONTACTAR CON NOSOTROS PARA INSCRIBIRTE AL CURSO

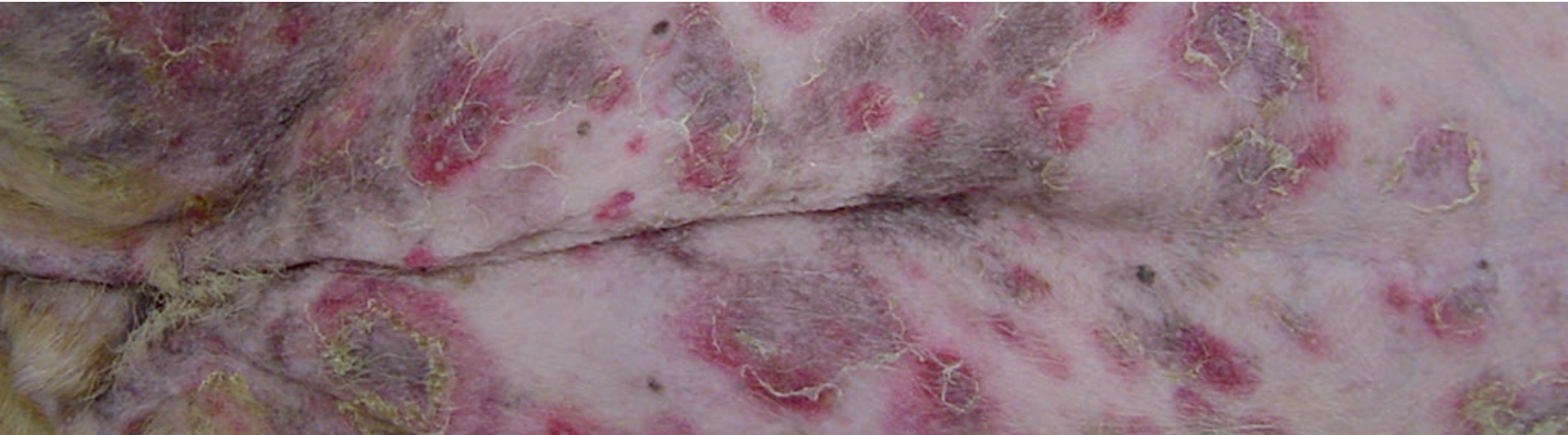
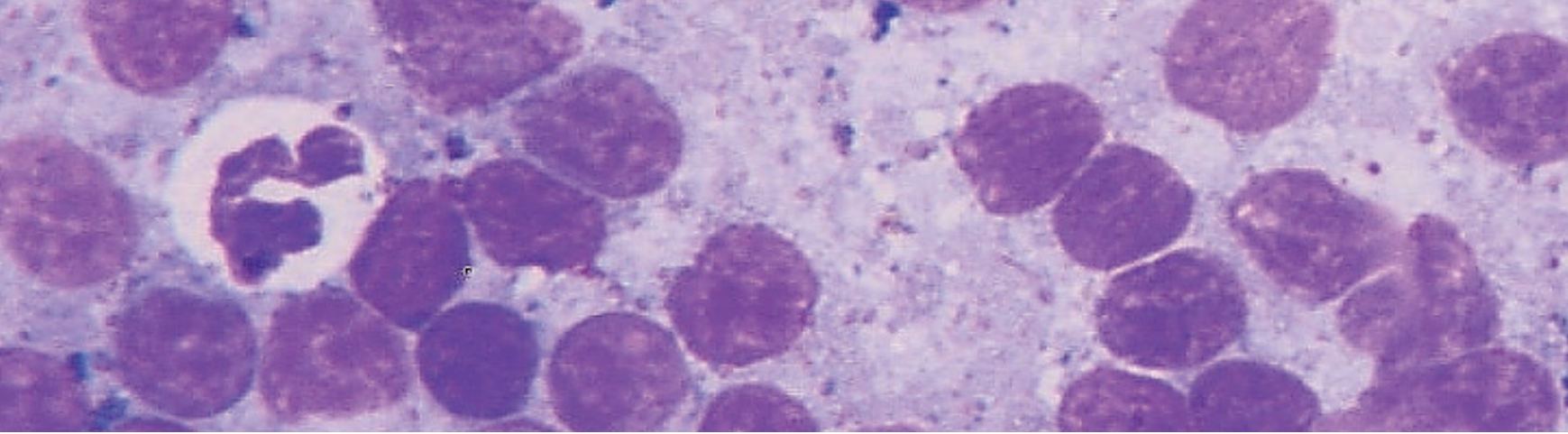
OPCIÓN 1: **Inscríbete** en el email administracion@novotechfv.com

OPCIÓN 2: **Inscríbete telefónicamente** en el Tfn: 91 326 38 66

OPCIÓN 3: **Solicita tu inscripción** por **Whatsaap**: 683 324 636

OPCIÓN 4: **Inscríbete** directamente **clicando** en este botón de debajo

[Clica aquí para Inscribirte al Curso>>](#)



CURSO DE CITOLOGÍA EN DERMATOLOGÍA A TRAVÉS DE CASOS CLÍNICOS DESAFIANTES

Tfn.: 91 326 38 66

Email: info@novotechfv.com

www.novotechfv.com

