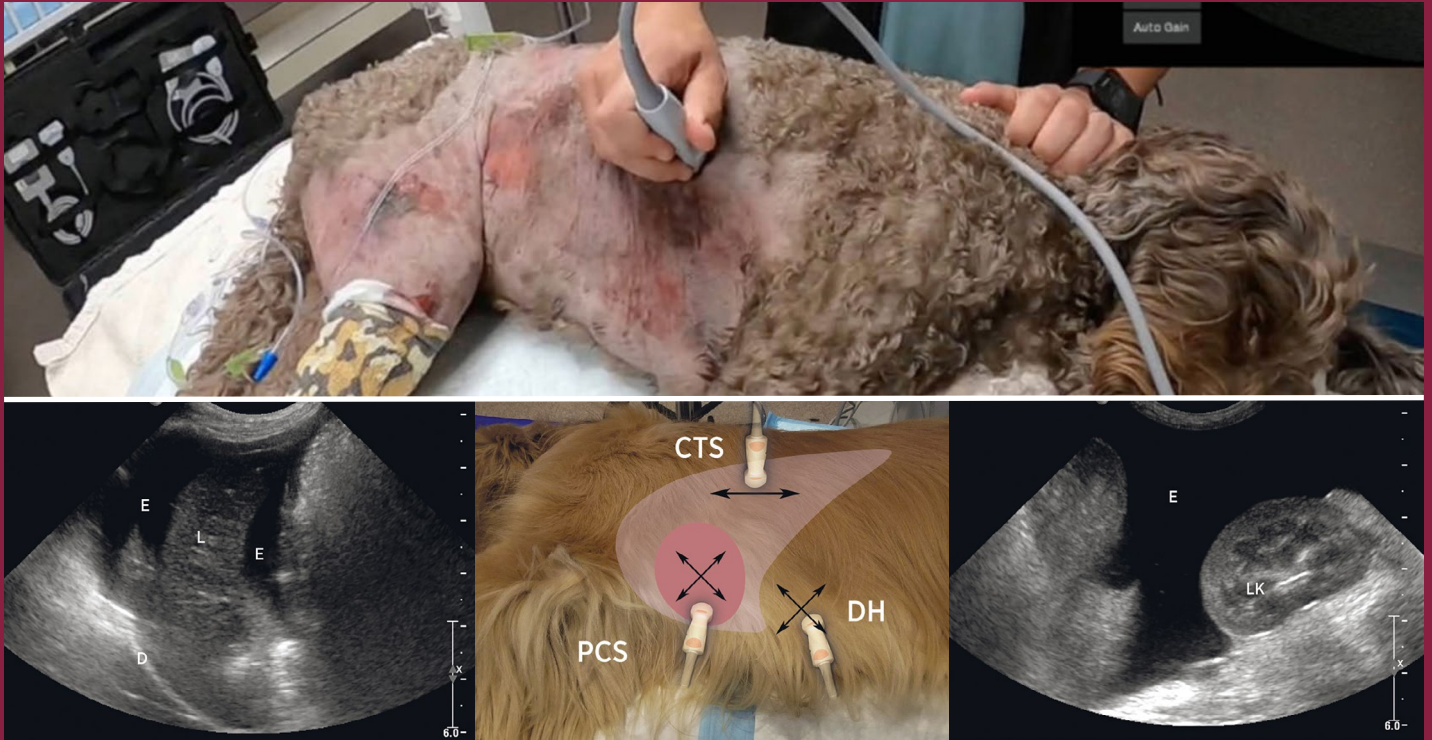


CURSO PRÁCTICO DE ECOGRAFÍA POCUS (POINT OF CARE ULTRASOUND) TORÁCICA Y ABDOMINAL EN EL PACIENTE CRÍTICO DE URGENCIAS



Madrid, 14 de Diciembre 2024

PONENTE: Soren Boysen (Dipl. ACVECC)



PROGRAMA

SÁBADO 14 DICIEMBRE (JORNADA DE MAÑANA)

09:00-10:00h BEYOND ABDOMINAL FAST: Claves en la Ecografía Abdominal AFAST en el Paciente Crítico de Urgencias.

- Claves y Trucos en la realización del Abdominal Point of Care Ultrasound.
- Posición del Paciente, Probe y Coupling Agent.
- ¿Cuáles son las Indicaciones para realizar una Abdominal Ultrasound POCUS?
- Protocolo de Realización del Abdominal POCUS Protocol.
- Detalles Claves en la Realización de la Abdominal POCUS.
- ¿Qué Limitaciones tiene la Ecografía Abdominal POCUS?
- Fallos y Errores al realizar la Ecografía Abdominal POCUS que debo Evitar.
- Serial POCUS Exams: ¿Cuándo debo realizarlo?
- Claves en la Detección de Líquido Libre Abdominal en la Ecografía.
- ¿En Cuántos Lugares puedo Encontrar Líquido Libre?: Claves para Tenerlo todo Controlado.
- Aire Libre: Claves para Detectar Pneumoperitoneo en la Cavidad Abdominal en una Ecografía POCUS.
- ¿Presenta mi Paciente Ileo o Distensión Abdominal?
- ¿Está mi Paciente Produciendo Orina?
- ¿Cómo Compruebo si el Diámetro de la Pelvis Renal Está Aumentado?
- ¿Presenta Mi Paciente Signo de Halo en la Vejiga de la Orina?
- Puntos clave Imprescindibles cuando realizo una Ecografía Abdominal A-FAST.

10:00-11:00h BEYOND THORACIC FAST: Claves en la Ecografía Torácica TFAST en el Paciente Crítico de Urgencias a nivel de Espacio Pleural y de los Pulmones.

¿Cómo Realizar una Ecografía del Espacio Pleural y los Pulmones para Diagnosticar Correctamente Pneumotórax, Derrame Pleural o Patología Pulmonar en una ecografía T-FAST Point of Care POCUS?

- Protocolo para la Realización de Ecografía en el Pulmón y en el Espacio Pleural.
- Pleural Line y Bat Sign: ¿Qué Significa y Cómo lo Detecto?
- Lung Sliding o Signo de Glade: ¿En qué Consiste y cómo lo Detecto?
- Detección de A-Lines: ¿Qué Significa y cómo lo Detecto?
- Aparición de B-Lines ¿En qué Consiste y cómo las Detecto?
- Los 5 Criterios Claves que deben estar Presentes para detectar las B-Line.
- Diagnóstico de Pulmón Seco (Dry Lung) por Ecografía TFAST: ¿Cómo lo Realizo?
- Presencia de CURTAIN SIGN: ¿Qué Significa y cómo lo Detecto en la Ecografía?
- LUNG PULSE: ¿En qué Consiste y cómo lo Detecto Ecográficamente?
- Síndrome Alveolar Intersticial en el Pulmón (AIS)
- Pulmón Húmedo: ¿En qué Consiste y como lo Detecto Ecográficamente?
- Trucos para el Protocolo de Diagnóstico del Pulmón Húmedo (AIS)
- Consideraciones Claves de las B-Lines.
- Errores que debo Evitar cuando Realizo una Ecografía T-FAST del Riñón.
- Detección de Derrame Pleural en la Ecografía Torácica.
- ¿Qué Truco Utilizo para Detectar Derrame Pleural en la Ecografía Torácica?
- Escaneo Subxifoideo ¿En qué Consiste y cómo lo Realizo?
- Claves en la Detección de Pneumotórax en la Ecografía Torácica T-FAST.
- Definiendo los WING POINT: ¿Por qué es tan Importante?
- Consolidación Pulmonar en Ecografía: ¿Qué Criterios suelo Utilizar?

11:00-11:30h Coffe Break

11:30-12:15h **CARDIOVASCULAR POINT OF CARE ULTRASOUND: Claves en la Ecografía Cardiovascular en el Paciente Crítico de Urgencias.**

- ¿Ha Disminuido la Contractibilidad Cardíaca de mi Paciente?
- ¿Cómo Detecto en Ecografía si mi Paciente tiene Depleción de Volumen u Overload de Volumen?
- ¿Está el Ratio La: AO Aumentado?
- Protocolo en la Detección de Derrame Pericárdico en la Ecografía T-FAST.
- Trucos en la Detección Ecográfica del Derrame Pericárdico.
- Técnicas para Detectar el Derrame Pericárdico usando el Abordaje Paraesternal Derecho.
- CARDIAC CHAMBERS (LA;AO RATIO) ¿Cómo lo Calculo?
- Pacientes con Distress Respiratorio: ¿Cómo Detecto en Ecografía si es debido a un Fallo Cardíaco Congestivo, a Enfermedad Pulmonar 1º o a Derrame Pleural?
- Cardiac Assesment del Status de Volumen Circulante: Hipo e Hipervolemia.
- Detección de Hipervolemia en la Ecografía: ¿Qué Claves Utilizo?
- Vascular POCUS: ¿En qué Consiste y cómo lo Realizo?
- Protocolo para la Estimación de Volumen de la Vena Cava Caudal.
- Artefactos a tener en cuenta que puede hacer que el CVC aparezca por error más pequeño de lo normal.

12:15-12:45h **VASCULAR ULTRASOUND: Estimación del Status de Fluidos del Paciente: Paciente que responde a los Fluidos o Overloads Fluids.**

- ¿Necesita según la Ecografía mi Paciente Fluidos Intravenosos?
- ¿Estaría Contraindicado en mi Paciente Administrar Fluidos IV según los Hallazgos Ecográficos?
- Acceso Vascular Guiado por Ultrasonido: ¿Cómo lo Realizo?
- ¿Seguro que mi Paciente tiene Signos Signos Clínicos que Sugieren Hipovolemia y va a Responder a Fluidos?
- Medición del Atrio Izquierdo en relación a la Aorta: ¿Me Sirve para Detectar Overload.

12:45-13:30h **POINT OF CARE ULTRASOUND: SESIÓN DE CASOS CLÍNICOS.**

13:30-14:30h Pausa Almuerzo

SÁBADO 14 DICIEMBRE (JORNADA DE TARDE)

SESIONES PRÁCTICAS CURSO DE ECOGRAFÍA POCUS (AFAST-TFAST)

14:30-16:00h **SESIÓN PRÁCTICA (I):** Ecografía Abdominal AFAST en el Paciente Crítico de Urgencias: ABDOMINAL POINT CARE ULTRASOUND.

16:00-17:30h **SESIÓN PRÁCTICA (II):** Ecografía Torácica TFAST en el Paciente Crítico de Urgencias: PULMONARY (Pleura/Lung) POINT CARE ULTRASOUND.

17:30-18:00h Coffe Break

18:00-19:30h **SESIÓN PRÁCTICA (III):** Ecografía Cardiovascular en el Paciente Crítico de Urgencias: CARDIAC POINT CARE ULTRASOUND.

19:30-20:00h **SESIÓN PRÁCTICA (IV):** Técnicas de Acceso Vascular Guiadas por Ecografía.

20:00h Finalización del Curso



PONENTE

Soren Boysen

DVM, Dipl. ACVEEC

- Diplomado por el American College of Veterinary Emergencies and Critical Care.
- Jefe del Servicio de Medicina de Urgencias y Cuidados Críticos de la Universidad de Calgary.

FECHA:

14 de Diciembre 2024

LUGAR:

MADRID

CENTRO DE FORMACIÓN FORVET

PLAZAS LIMITADAS
POR RIGUROSO ORDEN
DE INSCRIPCIÓN

INFORMACIÓN E INSCRIPCIÓN

913263866

whatsapp 683 324 636

administracion@novotechfv.com



SOCIOS NOVOTECH: Descuento Especial del 12%

PRECIO DEL CURSO: 950€

OPCIÓN 1: Abonar el 50% (475€) y unos días antes del Curso se abonaría el 50% restante.

OPCIÓN 2: Abonar el 100% del Curso con el 10% de Descuento: 855€

*Exento de IVA por el Artículo 20.9 de la Ley del Iva

