



VETEXCELLENCE FORMACIÓN ONLINE

La Excelencia al Servicio de la Formación Online

Video Curso Online de Diagnóstico Radiológico en el Paciente Canino y Felino

(Volumen I: Patologías Torácicas y del Sistema Musculoesquelético)

CALIDAD HD

Solicita 
Información e
inscríbete a través
del número de
Whatsapp
683 324 636



Marta Soler

DVM, PhD

Miembro del Servicio de
Diagnóstico por Imagen del
Hospital de la Univ. Murcia



Amalia Agut

DVM, Dipl. ECVDI

Jefa del Servicio de
Diagnóstico por Imagen del
Hospital de la Univ. Murcia

 **Vetexcellence**
FORMACION ONLINE

FECHA DE INICIO FLEXIBLE

7 convocatorias



Consultar las fechas exactas en
la última página de este Folleto.



Bonificable 100% por la Fundación Tripartita

INFORMACIÓN E INSCRIPCIÓN

www.vetexcellenceformacion.com | administracion@novotechfv.com | Tel.: 91 326 38 66



CURSO ONLINE DE DIAGNÓSTICO RADIOLÓGICO EN EL PACIENTE CANINO Y FELINO (PATOLOGÍAS TORÁCICAS Y DEL SISTEMA MUSCULOESQUELÉTICO)



Marta Soler

DVM, PhD
Miembro del Servicio de
Diagnóstico por Imagen del
Hospital de la Univ. Murcia



Amalia Agut

DVM, PhD, Dipl. ECVDI
Jefa del Servicio de
Diagnóstico por Imagen del
Hospital de la Univ. Murcia



- ✓ 8 UNIDADES TEMÁTICAS
- ✓ 51 VIDEOTEMAS
- ✓ 3 LAB EXPERTS
- ✓ CASOS CLÍNICOS
- ✓ CONSULTA PERSONALIZADA DE DUDAS
- ✓ BONIFICABLE POR LA FUND. TRIPARTITA

UNIDADES TEMÁTICAS QUE INCLUYE EL CURSO

UNIDAD TEMÁTICA 1. (Marta Soler)

Técnica e Interpretación de la Radiografía Torácica: Claves y Trucos para obtener la Máxima Información Diagnóstica.

UNIDAD TEMÁTICA 2. (Amalia Agut)

Diagnóstico Radiológico de las Patologías Mediastínicas: Claves Diagnósticas.

Incluye Caso Clínico.

UNIDAD TEMÁTICA 3. (Amalia Agut)

Diagnóstico Radiológico de las Patologías Pleurales: Claves Diagnósticas.

Incluye Casos Clínicos.

UNIDAD TEMÁTICA 4. (Amalia Agut)

Métodos para Esclarecer la Interpretación Radiológica de los Patrones Pulmonares: Claves Diagnósticas.

Incluye Casos Clínicos.

UNIDAD TEMÁTICA 5. (Marta Soler)

Claves en la Interpretación Radiológica del Corazón: ¿Es Difícil Evaluarlo Radiográficamente?

Incluye Casos Clínicos.

UNIDAD TEMÁTICA 6. (Amalia Agut)

Diagnóstico Radiológico de las Masas Torácicas: Claves Diagnósticas.

Incluye Casos Clínicos.

UNIDAD TEMÁTICA 7. (Marta Soler)

Interpretación Radiológica de las Patologías del Sistema Musculoesquelético: Claves Diagnósticas.

Incluye Casos Clínicos.

UNIDAD TEMÁTICA 8. (Marta Soler)

Abordaje Radiológico al Paciente Canino y Felino con Cojera.

Incluye Casos Clínicos.

Técnica e Interpretación de la Radiografía Torácica: Claves y Trucos para obtener la Máxima Información Diagnóstica



Resolución personalizada de dudas con el profesor



Acceso al histórico de dudas de otros alumnos



Calidad Full HD visibles en móviles y tablets

Prof. Marta Soler
DVM, PhD



Contenido de la Unidad Temática:

Aspectos Técnicos: Proyecciones

- ¿En qué Casos es Necesario 3 Proyecciones Radiográficas en lugar de 2?
- Proyección Adicional con el Rayo Horizontal: ¿En qué Casos lo Utilizo?
- Claves en la Localización Anatómica de los Diferentes Lóbulos Pulmonares.
- La Importancia de Localizar Radiológicamente el Lóbulo Pulmonar Accesorio
- En un paciente con Disnea, ¿Cuál es la Proyección que debo realizar de Inicio?
- ¿Cómo puedo Evitar la Producción de un Colapso Inducido al realizar una Radiografía?
- Proyección Dorso Ventral & Proyección Ventro Dorsal: ¿Cuándo Priorizar una u otra?
- ¿Por qué en la Proyección VD puede parecer que el Corazón Derecho está aumentado?
- ¿Por qué la Proyección Ventro Dorsal es la Idónea para Valorar los Pulmones?
- ¿Qué Proyección Radiográfica es la Idónea para Interpretar la Vascularización de Tórax?
- ¿Por qué la Proyección DV es la Mejor para Ver Pequeñas Cantidades de Líquido?
- ¿Qué Proyección Radiográfica es la mejor Evaluar el Tamaño y la Forma del Corazón?
- ¿Por qué si Quiero Evaluar la Vena Cava Caudal es Mejor una Proyección VD que una DV?
- Evaluación Radiográfica del Mediastino Caudal: ¿Cuál es la Mejor Proyección?
- ¿Por qué para Evaluar el Lóbulo Accesorio es Mejor la Proyección VD que la DV?
- Proyecciones Adicionales con el Rayo Horizontal: ¿Sobré qué lado tumbo al Paciente?
- ¿Qué Proyecciones Radiográficas son las idóneas para ver Metástasis Pulmonares?

Aspectos Técnicos: Disparos, Factores de Exposición y Rejilla

- ¿Por qué el Disparo debe hacerse siempre al Final de la Inspiración?
- ¿Qué Error ocurre con el Corazón en una radiografía lateral en espiración?
- ¿Qué Espacio Intercostal ocupa el Diafragma en función de que dispare en Inspiración o Espiración?
- ¿Por qué Las Lesiones Pulmonares suelen ser Invisibles si la lesión se encuentra en el lado dependiente?



Bonus Extra



Bonificable 100% por la Fundación Tripartita

Puede Visualizar la Demo de esta Unidad Temática en www.vetexcellenceformacion.com

Información e Incripción: administracion@novotechfv.com • Tel. 913 263 866

Técnica e Interpretación de la Radiografía Torácica: Claves y Trucos para obtener la Máxima Información Diagnóstica



Resolución personalizada de dudas con el profesor



Acceso al histórico de dudas de otros alumnos



Calidad Full HD visibles en móviles y tablets

Prof. Marta Soler

DVM, PhD



Contenido de la Unidad Temática:

Aspectos Técnicos: Disparos, Factores de Exposición y Rejilla

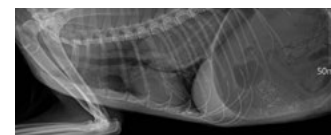
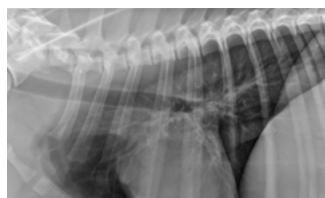
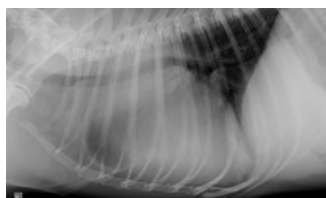
- ¿Por qué en las Rx en espiración, los campos pulmonares dorsocaudales son más opacos?
- ¿Qué Error cometido al Disparar puede confundirse con un falso Patrón Intersticial?
- ¿De qué manera al Disparar se puede Enmascarar Lesiones Pequeñas como Metástasis?
- ¿Por qué en Casos de Sospecha de Pleuritis es Mejor Disparar en Espiración?
- ¿En qué Fase debo Disparar si Sospecho que el Paciente tenga Derrame Pleural?
- Casos de Neumotórax Leve: ¿Debo Disparar en Inspiración o en Espiración?
- Superposición de la Silueta Cardíaca con la parte más Ventral del Diafragma: ¿Cómo lo Evito?

Aspectos Técnicos: Disparos, Factores de Exposición y Rejilla

- ¿Cuándo decido si debo repetir o no una Radiografía?
- ¿Cuál es mi Método para Evaluar toda la Radiografía antes de irme a los Detalles?
- Factores de Exposición: Jugando con el Tono de Grises.
- Claves en la Evaluación de la Penetración de los Órganos.
- ¿Cómo detectar si en la Radiografía Torácica hay Rotación o está Centrada?

Interpretación Radiográfica: Técnica Anatómica y Variaciones de la Anatomía Radiográfica

- ¿Me he pasado con la Exposición?: Evaluando las Escala de Grises.
- ¿Cómo Evito que el Pulmón tenga un Patrón Intersticial Aumentado Artificialmente.
- Optimización de los Parámetros para ver bien el Mediastino Craneal.
- Mineralización Bronquiales y Placas Pleurales: Cuidado en Pacientes Geriátricos.
- Disminución de la Exposición para Evitar la Hiperlucidez en Perros caquéticos.
- Falsos Neumotórax: Claves para su detección.
- Animales Obesos: ¿Realmente está Aumentado el Grosor del Mediastino?
- Musculatura del Psoas en el Paciente Felino: ¿Realmente es una Pseudoefusión?
- Cuidado con el Receso Mediastínico Craneal: ¿Por qué no es Patológico?
- Claves para Delimitar correctamente el Receso Mediastínico Caudal.



Bonus Extra



Bonificable 100% por la Fundación Tripartita

Diagnóstico Radiológico de las Patologías Mediastínicas: Claves Diagnósticas. Casos Clínicos



Resolución personalizada de dudas con el profesor



Acceso al histórico de dudas de otros alumnos



Calidad Full HD visibles en móviles y tablets

Prof. Amalia Agut
DVM, Dipl. ECVDI



Contenido de la Unidad Temática:

Anatomía Radiográfica del Mediastino

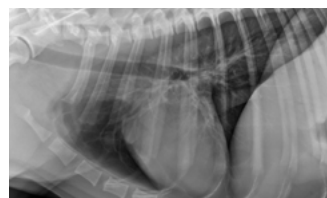
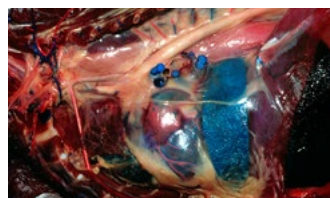
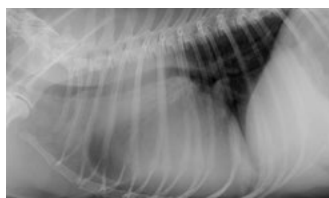
- Receso Craneoventral de la Pleura: La Importancia del Lóbulo Craneal Derecho.
- Visualizando el Empuje del Lóbulo Accesorio creando el Receso Caudoventral.
- Plica de la Vena Cava Caudal: ¿Por qué es Importante en el Mediastino Caudal?
- Protocolo para Evaluar Radiográficamente el Mediastino Craneal, Medio y Caudal.
- La Bifurcación de la traquea o zona de la carina como Línea Divisoria del Mediastino Dorsal y Ventral.
- Zona Precardiaca y Postcardiaca del Mediastino: ¿Qué Lóbulos están contactando?
- Trucos para Ver el Receso Mediastínico Craneoventral y No Confundirnos.
- Comunicación Caudal del Mediastino con el Espacio Retroperitoneal: ¿Por qué importa?
- Truco para Medir el Tamaño del Mediastino: ¿Es Realmente Normal o está Aumentado?
- ¿Por qué el El Mediastino Craneal es más Radiopaco Ventral a la Tráquea que Dorsal?
- ¿Por qué al Evaluar el Mediastino debo tener cuidado con el Músculo Longísimo?
- Cuidado en Razas Braquiocefálicas con el Desplazamiento de la Tráquea a la Derecha.
- Cuidado con la Radiopacidad de Posibles Masas Mediastínicas en Animales Obesos.

Anatomía Radiográfica del Mediastino

- ¿Cómo Afecta el Signo de Silueta a las Estructuras del Mediastino que debo Visualizar?
- ¿Qué Proyección Radiográfica debo realizar para Visualizar el Timo en Animales Jóvenes?
- Claves para detectar Radiográficamente el Timo cerca del Receso Mediastínico.
- ¿Puedo realmente Visualizar los Nódulos Linfáticos Torácicos en una Radiografía?
- Visualización Radiográfica de la Vena Ácigos en el Mediastino: ¿Realidad o Ficción?
- Cómo Diferencio si un Nódulo Linfático es Traqueobronquial o Mediastínico?

Patologías Mediastínicas: Desplazamiento del Mediastino

- ¿Es realmente el Desplazamiento del Mediastino una Patología Mediastínica?
- Diferenciando cuando es patológico el Desplazamiento hacia la Izquierda del Mediastino.



Bonus Extra



Bonificable 100% por la Fundación Tripartita

Puede Visualizar la Demo de esta Unidad Temática en www.vetexcellenceformacion.com

Información e Incripción: administracion@novotechfv.com • Tel. 913 263 866

Diagnóstico Radiológico de las Patologías Mediastínicas: Claves Diagnósticas. Casos Clínicos



Resolución personalizada de dudas con el profesor



Acceso al histórico de dudas de otros alumnos



Calidad Full HD visibles en móviles y tablets

Prof. Amalia Agut
DVM, Dipl. ECVDI



Contenido de la Unidad Temática:

Patologías Mediastínicas: Desplazamiento del Mediastino

- Corazón en la Dirección Opuesta a las Esternebras. ¿Es Desplazamiento de Mediastino?
- ¿Cómo se Afecta la Visualización del Mediastino en caso de Atelectasia Pulmonar?
- Rotura Diafragmática: ¿Qué Tengo que tener en Cuenta a la hora de Visualizar el Mediastino.
- Neumotórax y Mediastino: ¿Qué tengo que tener en cuenta para Visualizar este último?
- ¿Hacia donde se desplazará el Mediastino en el Caso de una Torsión Pulmonar?
- Hernia Diafragmática: Hacia que Hemitórax se va a Desplazar el Mediastino?
- ¿Cómo será el Desplazamiento del Mediastino en caso de Atelectasia Unilateral?
- Comportamiento del Desplazamiento Mediastínico en una Rx tras una Lobectomía.

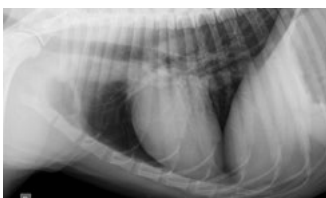
Patologías Mediastínicas: Masas Mediastínicas

- ¿Qué Proyección es mejor para Diferenciar si es una Masa Mediastínica o Pulmonar?
- Efecto Masa en las Estructuras Mediastínicas: ¿Qué podemos encontrar?
- Signo Silueta en las Estructuras Mediastínicas: ¿Qué Puntos clave debo conocer?
- Masas Mediastínicas Craneoventrales: ¿Qué Diferencial debo Realizar?
- Neoplasias Mediastínica Craneoventrales: ¿Puedo Diferenciar un Timoma de un Linfoma?
- Linfadenopatía en la Zona Mediastinal Craneoventral: ¿Puedo confundirla con una Masa?
- Granulomas & Hematomas Mediastínicos: ¿Cómo los Diferencio unos de otro?
- ¿Puede una Dilatación Esofágica confundirse con una Masa Mediastínica?
- ¿Qué masa es más probable que en VD produzca Desviación a la Derecha del corazón.
- ¿Por qué en Gatos es más Difícil Diferenciar un Linfoma de un Timoma en una Rx?
- Claves en el D.T.O. de los Carcinomas de Tiroides Ectópicos que Invaden la Cava Craneal.
- Detección de Masas Mediastínicas Craneodorsales: ¿Qué Diferencial debo Realizar?
- ¿Cómo suelo Diagnosticar Radiográficamente los Tumores de la Base del Corazón?
- ¿Qué Protocolo Diagnóstico sigo si veo una Imagen compatible con un Quemodectoma?
- Aneurismas Aórticos: ¿Hay Opción de Diagnosticarlos Radiográficamente?

Bonus Extra



Bonificable 100% por la Fundación Tripartita



Puede Visualizar la Demo de esta Unidad Temática en www.vetexcellenceformacion.com

Información e Incripción: administracion@novotechfv.com • Tel. 913 263 866

Diagnóstico Radiológico de las Patologías Mediastínicas: Claves Diagnósticas.

Casos Clínicos



Resolución personalizada de dudas con el profesor



Acceso al histórico de dudas de otros alumnos



Calidad Full HD visibles en móviles y tablets

Prof. Amalia Agut

DVM, Dipl. ECVDI



Contenido de la Unidad Temática:

Patologías Mediastínicas: Masas Mediastínicas

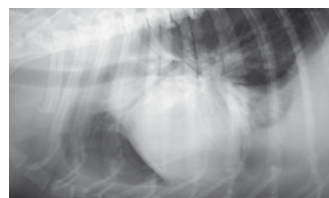
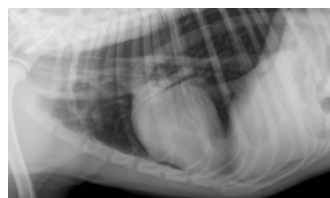
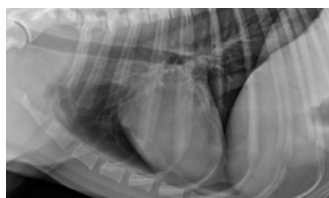
- ¿En qué consiste el Signo de Raya/Banda Traqueal a Nivel Radiográfico?
- ¿Qué Imagen Radiográfica voy a encontrar en los casos de Miastenia Gravis?
- Protocolo de Diagnóstico Diferencial cuando detecto una Masa Hiliar o Perihiliar.
- Detección Radiográfica de Masas Caudales: ¿En qué posibles Diagnósticos debo pensar?
- Hernia Peritoneopericárdica: ¿Qué encontraré a Nivel Radiográfico?
- Lesiones en Cúpula: ¿Por qué pienso en Hernias del Hígado por el Foramen de la Cava?

Patologías Mediastínicas: Pneumomediastino

- ¿Qué Estructuras Mediastínicas puedo seguir viendo aunque tenga Pneumomediastino?
- ¿Se van a resolver solo los Casos de Pneumomediastino?
- ¿Por qué no es Fácil Observar los Casos de Pneumomediastino en Proyecciones VD/DV?
- ¿Qué Diferentes Causas debo Barajar en Casos de Pneumomediastino?
- ¿Cómo Diferencio si un Pneumomediastino es por Rotura de Esófago o de Tráquea?
- ¿En qué Casos una Torsión Pulmonar puede Provocarme un Pneumomediastino?
- Pneumomediastino Espontaneo & Idiopático: ¿Los puedo Diferenciar?
- ¿Por qué en Casos de Pneumomediastino debo Descartar si el Animal se ha Intoxicado?
- Anestesia con Hiperinsuflación: ¿Puede provocarnos un Pneumomediastino?
- Pneumomediastino por Vía Retroperitoneal tras una Cirugía de un Órgano Retroperitoneal.
- ¿En qué Casos un Pneumomediastino puede provocar un Enfisema Subcutáneo?
- ¿En que Casos puede un Pneumomediastino producir un Pneumotórax?
- ¿Seguro que un Neumotórax no puede Provocar la Aparición de un Pneumomediastino?

Patologías Mediastínicas: Efusión Mediastínica

- ¿En qué Consiste y como la Detecto Radiográficamente?
- ¿Por qué en el Signo de Fisura Invertida las Fisuras son centralmente anchas?
- ¿Por qué puede Confundirme la Opacidad del Líquido Mediastínico con otra Patología?
- ¿Cuál es la Mejor Proyección Radiográfica para Detectar una Efusión Mediastínica?



Bonus Extra



Bonificable 100% por la Fundación Tripartita

Diagnóstico Radiológico de las Patologías Pleurales: Claves Diagnósticas

Prof. Amalia Agut
DVM, Dipl. ECVDI



Contenido de la Unidad Temática:

Objetivos, Anatomía y Proyecciones

- La Importancia de la formación de las Fisuras Interlobares, de la Pleura Visceral.
- La Importancia de la Variación Anatómica en el Drenaje de la Pleura Visceral en Gatos.
- Por qué algunos Gatos desarrollan Efusión Pleural a un Fallo de Corazón Izquierdo.
- Protocolo Anatómico para Localizar correctamente las Fisuras Pleurales.
- ¿Qué Proyecciones Radiográficas van a favorecer la Visualización de las Fisuras?
- Claves para una Correcta Proyección VD con el Rayo Horizontal para detectar Líquido.
- ¿Qué Proyección Especial realizo en animales con Dificultad Respiratoria, que no pueden Tumbarse?

Efusión Pleural

- ¿Cuál es mi Protocolo para Evaluar los Signos Radiográficos de una Efusión Pleural?
- ¿Qué Estructuras dejaré de Visualizar en casos de Derrame Pleural?
- ¿Es seguro un Desplazamiento Dorsal de la Tráquea en Pacientes con Efusión Pleural?
- Retracción de los Lóbulos Pulmonares desde la Pared Torácica: ¿Cómo lo Evaluo?
- Visualización de las Fisuras Pleurales en estos Pacientes: ¿Dónde Buscarlas en la Placa?
- Pseudoefusión Pleural: ¿Y si lo que creo que es una Efusión Pleural no lo es?
- Evaluando los Posibles Fallos Diagnósticos de Efusión Pleural: ¿Cómo lo hago?
- ¿Por qué debo tener Cuidado en Gatos Derrame Pleural, con el Músculo Psoas Menor?
- El Desafío en Animales Obesos: Efusión & Grasa: ¿Cómo los Distingo?
- Qué Truco Moviendo al Paciente utilizo para Confirmar que es una Efusión Pleural Real?
- Si en un Derrame Pleural hay Poco Líquido, en qué Zona de la Placa debo ir a Buscarlo?
- Retracción y Separación de los Pulmones de la Pared Torácica: ¿Qué me está Indicando?
- Colapso de los Pulmones y Retracción hacia el Hílio: ¿Por qué Ocurre esto?



Resolución personalizada de dudas con el profesor



Acceso al histórico de dudas de otros alumnos



Calidad Full HD visibles en móviles y tablets

Bonus Extra



Bonificable 100% por la Fundación Tripartita



Diagnóstico Radiológico de las Patologías Pleurales: Claves Diagnósticas

Prof. Amalia Agut

DVM, Dipl. ECVDI



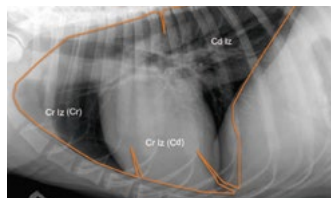
Contenido de la Unidad Temática:

Efusión Pleural

- ¿Qué dos Lóbulos Pulmonares son los más Afectados en Derrames Pleurales?
- ¿Qué es la Línea de Grasa Pericárdica y por qué es Visible en casos de Derrame Pleural?
- ¿Por qué la Mayoría de Efusiones Pleurales suelen ser Bilaterales?
- ¿En qué Únicos Casos una Efusión Pleural es Unilateral y cómo lo Detecto?
- ¿En qué Proyección Rx voy a Diferenciar Mejor si una Efusión Pleural es Uni o Bilateral?
- Pérdida de Apariencia Normal del Receso Lumbodiafragmático en el Gato: ¿Qué Significa?
- Signo de Silueta Positivo con el Diafragma: ¿En qué consiste y que me está Indicando?
- ¿Qué Significa en una Rx que Vea un Redondeamiento de los Lóbulos Pulmonares?
- Efusión Aguda No Reactiva & Efusión Reactiva o Crónica: ¿Cómo las Diferencio?
- ¿En qué Tipo de Efusión Pleural veré los Márgenes de los Lóbulos Pulmonares Afilados?
- ¿En qué Tipo de Efusión Pleural el Líquido no cambia con la Posición y qué Significado tiene?
- ¿Puedo Diferenciar un Piotorax de un Quilotorax en una Evaluación Radiografica?
- ¿Es realmente Útil el uso de la Ecografía en Pacientes con Efusiones Pleurales?
- ¿Cuál es mi Protocolo para Averiguar la Causa que ha Provocado la Efusión Pleural?
- Trasudado & Trasudado Modificado & Exudado: ¿Tienen Variación a Nivel Radiológico?

Neumotórax

- Claves en la Evaluación de los Signos Radiográficos en Casos de Neumotórax.
- ¿Nunca la Silueta Cardíaca no Contactará con el Esternón en estos Casos?
- ¿Por qué es Importante en el Diagnóstico saber que el Aire retraerá el Pulmón?
- Siempre habrá en estos Casos Ausencia de Vasos en la Periferia e Incremento de Opacidad del Pulmón?
- ¿Por qué la clave para Diagnosticarlo, es identificar la Superficie Pleural, separada de la Pared Torácica?



Resolución personalizada de dudas con el profesor



Acceso al histórico de dudas de otros alumnos



Calidad Full HD visibles en móviles y tablets

Bonus Extra



Bonificable 100% por la Fundación Tripartita

Diagnóstico Radiológico de las Patologías Pleurales: Claves Diagnósticas

Prof. Amalia Agut

DVM, Dipl. ECVDI



Contenido de la Unidad Temática:

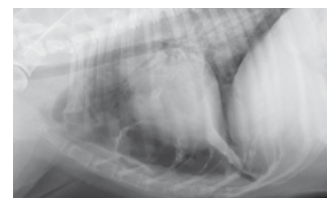
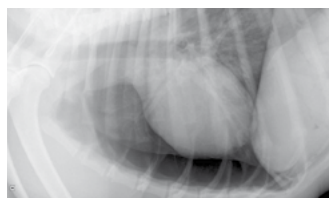
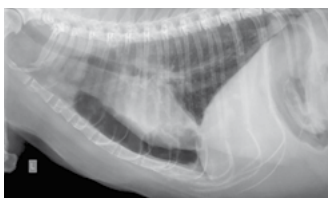
- Neumotórax: Cuidado con los pliegues de la piel.
- ¿Por qué tengo cuidado en el D.T.O. de Neumotórax en Pacientes muy Delgados?
- ¿Qué Proyección Rx es la mejor para evaluar el grado de severidad de un Neumotórax?
- ¿En qué Proyección veo los márgenes de los pulmones retraídos y gas libre?
- Diferenciando entre los Diferentes Tipos de Neumotórax que puede tener el Paciente.
- ¿Cómo diferencio si un Neumotórax es Primario o Secundario?
- Neumotórax Espontáneo Secundario: ¿Qué Posibles Causas Investigaré?
- ¿Cómo se si un Neumotórax Traumático se está Convirtiendo en a Tensión?
- Neumotórax Espontáneo: ¿Qué Patologías Pulmonares pueden producirlo?
- Presencia de aire entre las Pleuras Mediastínicas: Cuidado No Confundirlo con Bullas.
- ¿Qué Tipo de Desplazamiento del Mediastino me indica que hay Neumotórax a Tensión?
- ¿Qué Indica el que podamos visualizar la Inserccion del Diafragma a Nivel Costal?
- Casos de Pneumohidrotorax: ¿Qué Ocurre si tengo Efusion Pleural y Neumotórax?

Pleuritis

- Protocolo de Diferenciales en el Paciente Felino con Pleuritis: ¿En qué Pensaré?
- Redondeamiento de los Bordes Pulmonares por una Línea Radiopaca: ¿Qué Significa?
- ¿Puede provocarme una Pleuritis, una Efusión Pleural Crónica?
- ¿Qué es un Pulmón en proceso de Atrapamiento (PPA) y que tiene que ver con Pleuritis?
- Formación de la Capa Fibrosa Pleural Irreversible: ¿Cuándo considero que el Pulmón está Atrapado (PA)?

Masas Pleurales

- ¿Cómo Diferencio Radiológicamente si una Masa es Pulmonar o Extrapleural?
- Errores Diagnósticos: Cuidado con la Confusión con Líquido Encapsulado.
- ¿Siempre las Masas Pleurales van a ir asociadas a Efusiones Pleurales?



Resolución personalizada de dudas con el profesor



Acceso al histórico de dudas de otros alumnos



Calidad Full HD visibles en móviles y tablets

Bonus Extra



Bonificable 100% por la Fundación Tripartita

Claves Diagnósticas para Esclarecer la Interpretación Radiológica de los Patrones Pulmonares

Prof. Amalia Agut
DVM, Dipl. ECVDI



Contenido de la Unidad Temática:

Objetivos, Anatomía y Vascularización Pulmonar

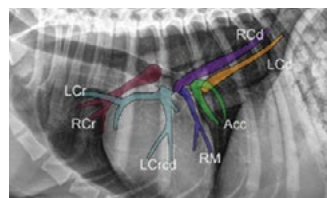
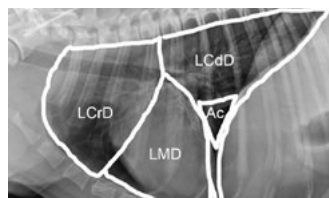
- La Importancia de conocer la Disposición de los Lóbulos Pulmonares.
- ¿Cómo Localizo el Lóbulo Accesorio en la Radiografía?
- ¿Qué División realizo con los 4 Lóbulos Pulmonares del Lóbulo Derecho?
- ¿Por qué tiene tanta Importancia a Nivel Rx el Segmento Craneal del Lóbulo Craneal?
- Claves para Conocer la Anatomía del Árbol Bronquial.
- ¿Puedo ver los Vasos Pulmonares principales y los Bronquios lejos del Hilio?.
- ¿En qué Zona a Nivel Radiográfico debo ir a buscar los Vasos?
- Claves para delimitar radiográficamente Arteria, Bronquio y Vena
- Significado Clínico de la Disminución o el Aumento del Tamaño de los Vasos.

Paradigmas para Interpretar el Parénquima Pulmonar: Opacidad Pulmonar

- ¿Cómo Evaluo la Alteración de la Opacidad Pulmonar a Nivel Radiográfico?
- Disminución de la Opacidad Pulmonar: ¿Qué Diagnósticos Diferenciales realizo?
- Aumento de la Opacidad Pulmonar: ¿Cuál es mi Protocolo de Actuación?
- Disminución de la Opacidad: ¿Es Focal, Multifocal o Generalizada?
- ¿Qué Opacidad veré en un Paciente que presenta Hipovolemia
- Aumento de la Opacidad: ¿Cómo Valoro los Bronquios y Bronquiolos?
- Pautas para Valorar la Vascularización Pulmonar.
- Conociendo los Factores que van a afectar a los Cambios de Opacidad Pulmonar.

Introducción a los Patrones y Masas Pulmonares

- ¿Cómo Delimito la Localización de la Lesión?: Focal, Multifocal, Lóbulo, Generalizado.
- ¿Cómo Clasifico la Distribución de la Lesión?: Cráneo-Ventral, Caudodorsal, Perihiliar.
- ¿Cómo Integro la Información con la Historia Clínica para hacer los Diferenciales?
- ¿Delante de que Tipo de Patrón estoy: Alveolar, Intersticial, Bronquial o Vascular?



Resolución personalizada de dudas con el profesor



Acceso al histórico de dudas de otros alumnos



Calidad Full HD visibles en móviles y tablets

Bonus Extra



Bonificable 100% por la Fundación Tripartita

Claves Diagnósticas para Esclarecer la Interpretación Radiológica de los Patrones Pulmonares

Prof. Amalia Agut
DVM, Dipl. ECVDI



Contenido de la Unidad Temática:

Introducción a los Patrones y Masas Pulmonares

- ¿Por qué si Detecto una Masa Pulmonar debo Evaluar si es o no Cavitaria?
- Detección de Masas Pulmonares: ¿Existe Brocograma Aéreo y/o Mineralizaciones?
- Mi Protocolo de Diagnósticos Diferenciales en el Caso de Detectar una Masa Pulmonar.
- ¿Puedo Diferenciar por Rx si una Masa es una Neoplasia, un Absceso o un Granuloma?
- Torsión de Lóbulo Pulmonar: ¿Puede confundirme con una Masa Pulmonar?

Patrón Alveolar

- ¿Qué Hallazgos Radiológicos Típicos encontraré en un Patrón Pulmonar Alveolar?
- ¿Qué Tipo de Opacidad voy a encontrar en el caso de un Patrón Alveolar?
- ¿Voy a Visualizar realmente los Vasos en caso de un Patrón Alveolar?
- El Hallazgo Radiológico de Broncograma Aéreo: ¿En qué Consiste?
- Signo Lobar: ¿En qué Consiste y que me está realmente Indicando?
- Signo de Silueta: ¿Cómo lo Detecto y que Diferenciales realizo?
- Signo Lobar & Signo de Silueta: ¿Cómo Diferencio uno de otro?
- ¿Qué Contenido Tendrán los Alveolos en este Tipo de Patrón Pulmonar?
- Claves para Evaluar correctamente la Arteria, el Bronquio y la Vena en estos Pacientes.
- Error en la Interpretación del Broncograma Aéreo: ¿Cómo lo Evito?
- ¿Por qué el Signo Lobar a veces solo se aprecia en una Única Proyección Radiográfica?
- ¿Puede haber un Patrón Alveolar Sin Broncogramas Áereos ni Signo Lobar?
- ¿Cómo Diferencio un Infiltrado en el Intersticio de un Patrón Alveolar?
- ¿Por qué si Sospecho de Patrón Alveolar es de ayuda que no vea Márgenes Definidos?
- Ya sé que es Patrón Alveolar: ¿Cuál es mi Protocolo de Diagnósticos Diferenciales?
- Torsión del Lóbulo Pulmonar: Aparte del Tipo de Patrón ¿En qué Localización debe estar?
- Edema & Hemorragia, ¿Cómo puedo Diferenciarlas Radiológicamente?
- Atelectasia & Neumonía: ¿Hay realmente manera de Diferenciarlas?
- Tromboembolismo Pulmonar: ¿Qué Hallazgos Radiográficos voy a Encontrar?



Resolución personalizada de dudas con el profesor



Acceso al histórico de dudas de otros alumnos

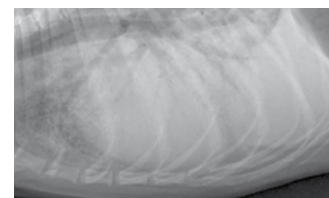
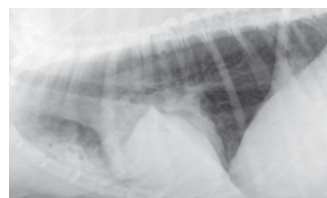
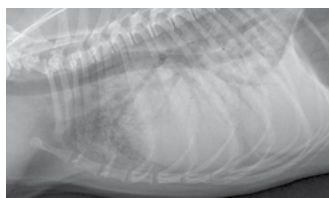


Calidad Full HD visibles en móviles y tablets

Bonus Extra



Bonificable 100% por la Fundación Tripartita



Puede Visualizar la Demo de esta Unidad Temática en www.vetexcellenceformacion.com

Información e Incripción: administracion@novotechfv.com • Tel. 913 263 866

Claves Diagnósticas para Esclarecer la Interpretación Radiológica de los Patrones Pulmonares

Prof. Amalia Agut
DVM, Dipl. ECVDI



Contenido de la Unidad Temática:

Patrón Bronquial y Bronquiectasia

- ¿En qué se Caracteriza a Nivel Radiográfico un Patrón Pulmonar Bronquial?
- Engrosamiento de las Paredes Bronquiales: ¿Es Líquido o son Células?
- ¿Signos de los Railes del Tren: ¿Qué Significado Clínico tienen?
- ¿Cómo puedo Visualizar Correctamente El fenómeno de los Railes del Tren en una Rx?
- Presencia de Dónuts en mi Placa Radiográfica: ¿Qué me está Diciendo?
- ¿Cómo puedo asegurarme a Nivel Radiográfico que unos Bronquios son Normales?
- ¿Qué Diagnósticos Diferenciales tengo en cuenta en casos de tener un Patrón Bronquial?
- ¿Por qué en casos de Patrones Bronquiales evalúo si las Paredes están Bien Definidas?
- ¿Cómo voy a encontrar los Bronquios en Animales Condrodistróficos Mayores?
- ¿Cómo Diferencio los Casos de Bronquitis Crónica, de los de Bronconeumonía?
- Gatos Asmáticos: ¿Qué Signos Radiológicos Típicos encontraré?
- ¿Suele haber un Colapso del Lóbulo Pulmonar siguiendo una Obstrucción Bronquial?
- ¿Por qué el Lóbulo Medio Derecho es el más afectado en estos Gatos?
- Obstrucción Bronquial con Atelectasia Lobar: ¿En qué casos va a Ocurrir?
- ¿Qué es un Lóbulo Bronquiointerstitial en Gatos Asmáticos y porqué ocurre?
- ¿Por qué es el Pulmón Medio Derecho el que suele Colapsar en estos Gatos?
- ¿Por qué la Ausencia de Anomalías Radiográficas no Descarta el Asma Felina?
- Bronquiectasia: ¿Qué es y cómo la puedo diagnosticar a Nivel Radiológico?
- ¿Cómo puedo distinguir en Rx si un Bronquiectasia es Cilíndrica, Varicosa o Quística?
- Branquiectasias Saculares: ¿Qué Tipo de Contenido tienen en su Interior?
- Ojo a los Errores: Cuidado con no Confundir un Patrón Bronquial con Bullas.
- ¿Por qué en Gatos asmáticos encontraré Pulmones más Radiotransparentes y Diafragma Aplanado?



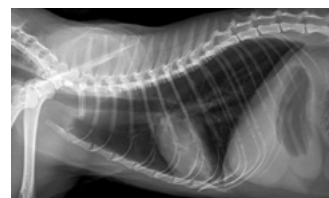
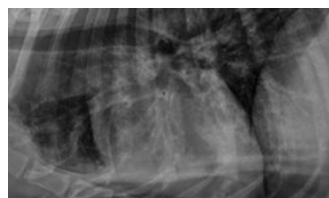
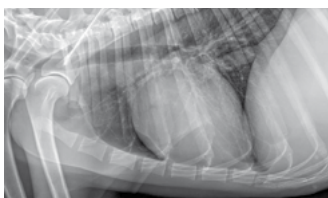
Resolución personalizada de dudas con el profesor



Acceso al histórico de dudas de otros alumnos



Calidad Full HD visibles en móviles y tablets



Bonus Extra



Bonificable 100% por la Fundación Tripartita

Claves Diagnósticas para Esclarecer la Interpretación Radiológica de los Patrones Pulmonares



Resolución personalizada de dudas con el profesor



Acceso al histórico de dudas de otros alumnos



Calidad Full HD visibles en móviles y tablets

Prof. Amalia Agut
DVM, Dipl. ECVDI



Contenido de la Unidad Temática:

Patrón Intersticial

- La Importancia de Delimitar en un Patrón Intersticial, si es Estructurado o No Estructurado.
- ¿Es mi Patrón Intersticial Estructurado: Focal o Multifocal a Nivel Radiológico?
- ¿Qué Ocurrirá en un Patrón Intersticial si el Infiltrado está en el Espacio Extracelular?
- ¿A partir de qué Tamaño Diferencio si una Estructura es un Nódulo o una Masa?
- Cavitario & No Cavitario: Opacidades que puedo encontrar en un Patrón Estructurado.
- Claves para Evaluar Radiográficamente si se trata o no de Metástasis.
- Mi Protocolo de Diagnósticos Diferenciales si tengo un Patrón Intersticial Estructurado.
- Claves para Diferenciar Radiológicamente entre una Metástasis y una Neumonía Fúngica.
- Patrón Intersticial Cavitario: ¿Cómo Diferencio un Neumohematocele de unas Bullas?
- ¿Qué Apariencia Radiográfica tienen los Casos de Histiocitosis Maligna?
- ¿Qué Información me Aporta que los Nódulos de una Placa sean o No del Mismo Tamaño?
- Cuidado con la Confusión: ¿Cómo Diferencio Rx entre Vasos Pulmonares o Nódulos?
- Osteomas Pleurales: ¿Qué Hallazgos Radiográficos tienen?
- ¿Por qué para el Diferencial del Patrón Intersticial es Clave si la Pared es Gruesa o no?
- ¿Qué Tipo de Patrón Intersticial tiene el Paciente en el que se visualizan mal los Vasos?
- ¿Por qué el Patrón Intersticial Difuso o No Estructurado es Difícil de Interpretar?
- Mi Protocolo de Diagnósticos Diferenciales cuando Detecto un Patrón Intersticial Difuso.
- Fibrosis Pulmonar: ¿Qué Hallazgos Radiológicos me acercan al Diagnóstico?
- ¿Es Mejor la Proyección VD o DV para el D.T.O. de un Patrón Intersticial No Estructurado?
- Patrón Broncointersticial: ¿Qué Hallazgos en Rx encontraré y que Diferenciales incluyo?
- Linfoma Pulmonar: ¿Qué Diferencias hay entre el Paciente Canino y Felino?
- ¿Por qué para Reconocer un Intersticial No Estructurado lo Busco en una Zona donde no hay Solapamiento?

Bonus Extra



Bonificable 100% por la Fundación Tripartita



Claves Diagnósticas para Esclarecer la Interpretación Radiológica de los Patrones Pulmonares

Prof. Amalia Agut
DVM, Dipl. ECVDI



Contenido de la Unidad Temática:

Patrón Vascular y Patrón Vesicular

- Patrón Pulmonar Vascular: ¿Qué Características Radiológicas tienen y cómo Detectarlo?
- ¿Cuándo consideramos que un Patrón Vascular es Hipervascular y en qué se Caracteriza?
- ¿En qué Casos voy a Encontrar un Patrón Pulmonar Hipovascular?
- Patrón Pulmonar Vesicular: ¿De qué Patología es Patognomónico?
- Características Radiológicas para reconocer los Casos de Torsión del Lóbulo Pulmonar.

Diagnóstico Radiológico de las Alteraciones Pulmonares

- Puntos claves en la Localización de una Lesión: Lóbulo, Focal o Difuso.
- Distribución del Patrón Craneo-Ventral: ¿Por qué no se trata nunca de Edema?
- ¿Qué Importancia Diagnóstica tiene considerar el Tamaño del Pulmón?
- Si un Pulmón está más Pequeño, ¿Significa que está Atelectásico o Consolidado?
- ¿Por qué un Pulmón con Consolidación siempre Indica Enfermedad Pulmonar?
- La Importancia de ver la Distribución que ocupa la Lesión: Cráneo-Ventral, Caudodorsal o Perihiliar.
- La Importancia de Diferenciar el Tipo de Distribución: Focal, Multifocal, Simétrico o Asimétrico.
- ¿Qué la Distribución del Patrón sea Caudo Dorsal me inclina más a que sea Neumonía, Atelectasia o Hemorragia?



Resolución personalizada de dudas con el profesor



Acceso al histórico de dudas de otros alumnos



Calidad Full HD visibles en móviles y tablets

Bonus Extra



Bonificable 100% por la Fundación Tripartita



Claves en la Interpretación Radiológica del Corazón: ¿Es Difícil Evaluarlo?

Prof. Marta Soler
DVM, PhD



Contenido de la Unidad Temática:

Identificación de las Cámaras Cardiacas

- ¿Cuál es mi Protocolo para Identificar las Diferentes Cámaras Cardiacas a Nivel Radiográfico?

Identificación de los Grandes Vasos y Vascularización Pulmonar

- ¿Qué Ratio Vena Cava Caudal / Aorta es sugestivo de Enfermedad del Corazón Derecho?
- Divisiones Prácticas de la Aorta en 3 Secciones a Nivel Radiográfico: ¿ Cómo lo realizo?
- Trucos para Identificar la Aorta Ascendente, el Arco Aórtico y la Aorta Descendente.
- ¿Por qué es Importante saber que la Aorta no varía su Tamaño con Hipovolemia?
- Indicaciones para poder seguir el Recorrido de la Vena Cava Caudal en la Radiografía.
- ¿En qué Patologías puedo encontrar Alteraciones de la Vena Cava Caudal en la Rx?

Valoración del Tamaño de la Silueta Cardíaca

- ¿Cuál de los 2 Métodos para valorar el Tamaño de la Silueta Cardíaca en una Rx es Mejor?
- ¿Qué Puntos Anatómicos uso en el Sistema tradicional de Medida de la Silueta Cardíaca?
- ¿Qué Cálculos utilizo para Medir el Eje Largo y el Eje Corto de la Silueta Cardíaca?
- ¿Qué Diferencias hay en la Medición de la Silueta Cardíaca en el Gato respecto al Perro?
- ¿Qué Claves debo conocer en el Sistema de Escala Vertebral para Medir la Silueta Cardíaca?
- ¿Qué Limitaciones tiene este Método sobre el Método de Medición Tradicional?
- Sobre la parte Craneal de que Vértebra Torácica se sitúan las Medidas tomadas?
- ¿Cuál de los 2 Métodos es Preferible utilizar en Pacientes Obesos?
- Protocolo para Obtener Correctamente el Índice de Buchanan en el Paciente Canino y Felino.



Resolución personalizada de dudas con el profesor



Acceso al histórico de dudas de otros alumnos

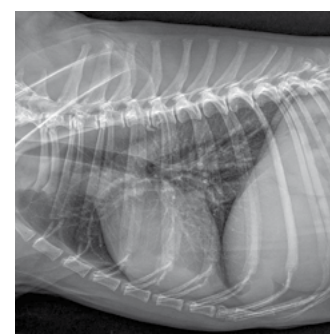
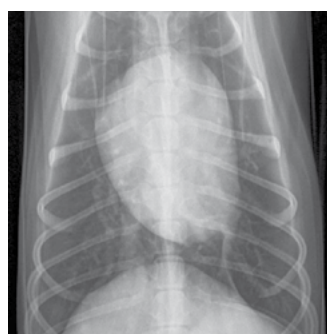
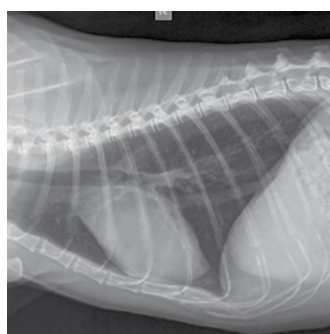


Calidad Full HD visibles en móviles y tablets

Bonus Extra



Bonificable 100% por la Fundación Tripartita



Claves en la Interpretación Radiológica del Corazón: ¿Es Difícil Evaluarlo?

Prof. Marta Soler
DVM, PhD



Contenido de la Unidad Temática:

Valoración del Tamaño del Atrio Izquierdo

- ¿Cuál de los 3 Métodos Actuales para Medir el Tamaño del Atrio Izquierdo es el más Fiable?
- ¿Cómo cuantifico la Severidad del Aumento del AI en los Estadios de la Enfermedad Mitral?
- ¿En qué Proyección se mide el Método VLAS y que Referencias Anatómicas utilizo?
- ¿Qué Valor de VLAS respecto a Unidades Vertebrales sería Normal?
- ¿Que Referencias Anatómicas utilizo en el Método DAI?
- Pautas para Calcular correctamente el Índice de la Anchura AAI.

Valoración del Tamaño del Corazón Derecho

- Protocolo para el Cálculo Correcto del Índice Vertebral del Corazón Derecho (VRHI).
- ¿Qué Diferencias hay en el Cálculo del Índice IVCD si lo realizo en la Proyección Lateral o en la VD/DV?

Factores que afectan a la Forma y Tamaño Normal

- ¿Qué 5 Factores van a Afectar Raza a la Medición de las Diferentes Cámaras Cardíacas?
- ¿Qué Particularidad tienen los Perros con Tórax Estrecho respecto a la Silueta Cardíaca?
- ¿Qué Variación tiene el Vértice Cardíaco en la Proyección DV según el tipo de Tórax?
- ¿Por qué en los Perros Jóvenes la Silueta Cardíaca parece Más Grande?
- ¿Por qué los Gatos Geriátricos tienen Mayor Contacto Externo con su Silueta Cardíaca?
- ¿Por qué la Fase Espiratoria al Tomar la Rx crea una Falsa Impresión de Cardiomegalia?
- ¿De qué Manera Afecta la Grasa Pericárdica a una Posible Falsa Cardiomegalia?

Factores que afectan a la Forma y Tamaño Normal

- ¿Por qué para Estudiar la Silueta Cardíaca uso las Proyecciones Lateral Derecha y DV?
- Una vez que encuentre Cardiomegalia en la Placa: ¿Qué Algoritmo Diagnóstico utilizo?
- ¿Por qué cuando Detecte Cardiomegalia debo Diferenciar si es Focal o Generalizada?
- ¿Qué Signos de Fallo Cardíaco Congestivo debo Buscar en una Placa con Cardiomegalia?
- Conociendo las 4 Patologías Cardíacas que No Provocan Cambios Radiológicos.
- Cuidado con los Casos de Patologías Cardíacas que Mantienen un Tamaño Normal de la Silueta Cardíaca.



Resolución personalizada de dudas con el profesor



Acceso al histórico de dudas de otros alumnos

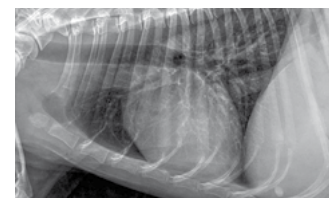
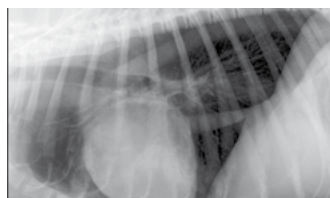


Calidad Full HD visibles en móviles y tablets

Bonus Extra



Bonificable 100% por la Fundación Tripartita



Puede Visualizar la Demo de esta Unidad Temática en www.vetexcellenceformacion.com

Información e Incripción: administracion@novotechfv.com • Tel. 913 263 866

Claves en la Interpretación Radiológica del Corazón: ¿Es Difícil Evaluarlo?

Prof. Marta Soler

DVM, PhD



Contenido de la Unidad Temática:

Aspectos Técnicos, Patologías con Tamaño Normal del Corazón y Microcardias

- ¿Puedo realmente Diagnosticar por Radiografía Casos de Estenosis Aórtica o Pulmonar?
- Cardiomiopatía Hipertrófica Preclínica: ¿Me Puede ayudar la Radiología en estos Casos?
- Pericarditis Constrictiva: ¿Qué Hallazgos Radiológicos encontraré?
- ¿Qué 4 Signos Radiológicos encontraré en Casos de Microcardias?
- ¿Cuál es mi Protocolo de 4 Diagnósticos Diferenciales en Casos de Microcardias?
- ¿Qué Tipo de Silueta Cardíaca encontraré en Pacientes con Síndrome de Addison?

Cardiomegalia Generalizada

- ¿Qué 5 Diferenciales tendré en cuenta en Pacientes con Cardiomegalia Generalizada?
- Diferenciales de Patologías Pericárdicas: ¿Cuáles debo tener en cuenta?

Cardiomegalia Localizada

- Cardiomegalia Localizada de la Aurícula Derecha: ¿Qué 3 Hallazgos encontraré?
- ¿Qué es el Síndrome de Piernas de Cowboy que puedo ver en Proyecciones VD/DV?
- Divergencia de los Bronquios Caudales: ¿Qué indica respecto a la Aurícula Derecha?
- Doble Opacidad en la Silueta Cardíaca a Nivel Radiológico: ¿En qué Casos la Encontraré?
- ¿En qué consiste el Signo Radiológico de "Corazón de San Valentín" en Gatos?
- ¿Qué Diferenciales realizo en casos de Cardiomegalia Localizada de la Aurícula Derecha.
- ¿Qué tipo de Cardiomegalia Localizada va a producir un Defecto del Septo Atrial?
- Cor Pulmonale: ¿Qué Hallazgos Radiológicos a Nivel Cardíaco voy a encontrar?
- ¿Por qué a veces se Malinterpreta la Cardiomegalia Localizada del Ventrículo Derecho?
- Falso aumento del Ventrículo Derecho: Cuidado en la Proyección Lateral Izquierda.
- Forma de D Invertida de la Silueta Cardíaca: ¿En qué Proyección de Rx se aprecia Mejor?
- ¿Qué Protocolo de Diferenciales realizo en un Aumento Real del Ventrículo Derecho?
- Defectos del Septo Interventricular: ¿Qué Hallazgos Radiológicos puedo encontrar?
- ¿Por qué un Aumento de la Aurícula Izquierda me confunde con una Linfadenopatía Traqueobronquial?



Resolución personalizada de dudas con el profesor



Acceso al histórico de dudas de otros alumnos

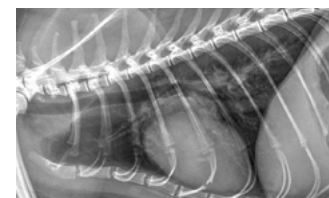
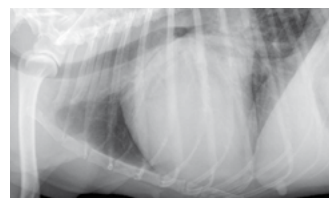
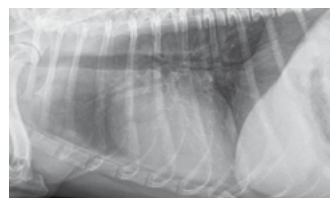


Calidad Full HD visibles en móviles y tablets

Bonus Extra



Bonificable 100% por la Fundación Tripartita



Diagnóstico Radiológico de las Masas Torácicas: Claves Diagnósticas

Prof. Amalia Agut
DVM, Dipl. ECVDI



Contenido de la Unidad Temática:

Masas Pulmonares

- ¿Cómo puedo Conocer el Origen de una Masa Pulmonar en Función de la Rx?
- La Importancia de Conocer bien la Anatomía de los 7 Lóbulos Pulmonares.
- Falsos Diagnósticos de Masas Pulmonares: Cuidado con el Efecto del Decúbito.
- ¿En qué Ocasiones Masas en el lado dependiente no se van a observar?
- ¿Por qué si una Masa se ve en las 2 Proyecciones Laterales estará en el lado más Dorsal?
- ¿Debo realizar Siempre 3 Proyecciones Radiográficas o es Suficiente con 2 Proyecciones?
- La Importancia de la Opacidad de una Masa Detectada Radiográficamente.
- ¿Está Desplazando la Masa al Mediastino?: La Importancia de Descartarlo.
- La Importancia de ver si la Masa forma un Ángulo Agudo con la Pared Torácica.
- Mi Protocolo de Diagnósticos Diferenciales en Casos de Masas Pulmonares Solitarias.
- ¿Cómo Diferencio un Granuloma o un Quiste de una Neoplasia Pulmonar?
- ¿Puedo aproximar el Tipo de Neoplasia en Función del Lobulo Pulmonar Afectado?
- Sarcoma Histiocítico: ¿Por qué debo Buscarlo sobre todo en Lóbulos Craneales y Medios?
- ¿Es cierto que la Mayoría de Carcinomas los encontraré en Lóbulos Caudales?
- ¿Qué Tipo de Carcinomas será más Frecuente encontrar en la Zona Perihiliar?
- ¿Son más Frecuentes los Adenocarcinomas en el Lado Derecho que el Izquierdo?
- ¿Con qué Signos Radiográficos debo Sospechar de la Existencia de una Masa Pulmonar?
- Claves para Diferenciar si el Origen de una Masa es el Pulmón, Mediastino, Del Espacio Pleural o Extrapleural.
- ¿Por qué Siempre que Observemos una Masa Pulmonar debo Evaluar los Linfonodos Traqueobronquiales?



Resolución personalizada de dudas con el profesor



Acceso al histórico de dudas de otros alumnos

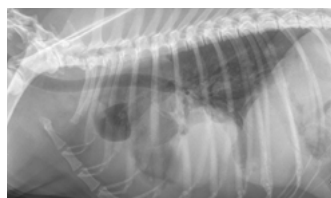


Calidad Full HD visibles en móviles y tablets

Bonus Extra



Bonificable 100% por la Fundación Tripartita



Diagnóstico Radiológico de las Masas Torácicas: Claves Diagnósticas

Prof. Amalia Agut
DVM, Dipl. ECVDI



Contenido de la Unidad Temática:

- Protocolo de Diagnósticos Diferenciales de una Masa Pulmonar: ¿Cómo lo Realizo?
- ¿Cómo Puedo Diferenciar una Neoplasia de una Neumonía Lobar?
- Torsión del Lóbulo Pulmonar: ¿Puedo llegar a Confundirlo con una Masa?
- Atelectasia por Decubito: ¿Es Posible Confundirlo con una Masa Pulmonar?
- ¿Qué Hallazgos Radiológicos veré en Casos de Tromboembolismo Pulmonar?
- Síndrome Dígito-Pulmonar Felino: ¿En qué Consiste y qué Hallazgos Radiológicos Encontraré?

Masas Mediastínicas

- ¿Y si la Masa se Localiza en un Receso Mediastínico?: Claves Radiológicas.
- ¿Qué Desplazamientos de otras Estructuras Mediastínicas me Ayudaran al Diagnóstico?
- ¿Cuál es la Mejor Proyección Radiográfica para Evaluar una Masa Mediastínica?
- ¿Cómo puedo Clasificar una Masa Mediastínica en Función de su Localización?
- ¿Qué Diferencial realizaré si la Masa Mediastínica Detectada está Craneo-Dorsal?
- Masas Mediastínicas Craneoventrales: ¿Por qué debo Examinar los Nódulos Linfáticos?
- ¿Qué 3 Diagnósticos Diferenciales debo realizar si la Masa está en la Zona Hiliar?
- Masas en la Zona del Mediastino Caudal: ¿Qué 2 Patologías Descarto?
- El Ensanchamiento del Mediastino como Ayuda Diagnóstica.
- La ayuda de la desviación Dorsal de la Tráquea en Casos de Masa Mediastínica Craneal.
- La Importancia de Evaluar la Compresión Ventral de la Carina si Sospecho de Linfadenopatía Traqueobronquial.
- Signo de Doble Pared: ¿En qué Caso lo Encontraré y qué Significado Clínico tiene?
- ¿Por qué las Masas Mediastínicas No tienen los Márgenes tan bien Definidos como las Masas Pulmonares?



Resolución personalizada de dudas con el profesor



Acceso al histórico de dudas de otros alumnos

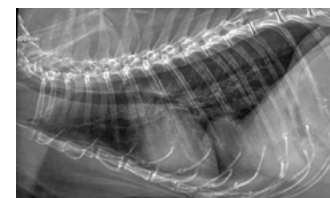
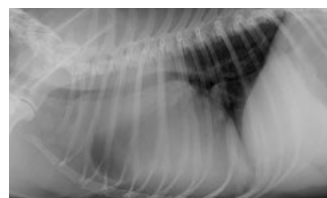
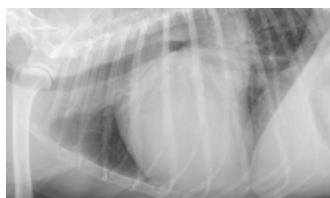


Calidad Full HD visibles en móviles y tablets

Bonus Extra



Bonificable 100% por la Fundación Tripartita



Puede Visualizar la Demo de esta Unidad Temática en www.vetexcellenceformacion.com

Información e Incripción: administracion@novotechfv.com • Tel. 913 263 866

Diagnóstico Radiológico de las Masas Torácicas: Claves Diagnósticas

Prof. Amalia Agut
DVM, Dipl. ECVDI



Contenido de la Unidad Temática:

Masas Pleurales

- ¿Por qué son con Diferencia las Masas más Difícilmente Visibles?
- Claves Radiológicas con las que Sospecharé la presencia de una Masa Pleural.
- ¿Qué 4 Diagnósticos Diferenciales debo realizar en caso de Masas Pleurales?
- ¿Por qué el TAC debe ser nuestro aliado en estos Casos?
- La Citología del Líquido Extraído como Clave Diagnóstica en estos Casos.
- ¿Por qué las Masas Pleurales mostrarán un "Signo Extrapleural" si son Tangenciales al Haz de Rayos X?

Masas de la Pared Torácica / Espacio Extrapleural

- ¿Qué Hallazgos Radiológicos voy a Encontrar en estos Pacientes?
- Signo Extrapleural: ¿En qué Consiste y como lo Detecto?
- ¿Qué es el Signo de Borde Incompleto y porqué puede ocurrir en este Tipo de Masas?
- Márgenes Convexos hacia el Pulmón: ¿En qué Casos los Encontraré?
- Qué Trucos en Rx utilizo para Diferenciar una Masa Pulmonar de una Masa Extrapleural?
- ¿Cuál es mi Protocolo de Diagnósticos Diferenciales en este Tipo de Masas?
- Claves para Diferenciar Tumores Primarios de las Costillas de Masas Extrapleurales.
- ¿Por qué en estos Casos los Márgenes Internos están Bien Delimitados y los Externos Mal Delimitados?



Resolución personalizada de dudas con el profesor



Acceso al histórico de dudas de otros alumnos

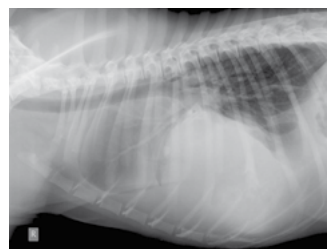
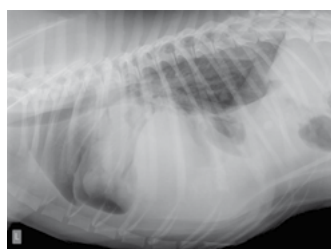


Calidad Full HD visibles en móviles y tablets

Bonus Extra



Bonificable 100% por la Fundación Tripartita



Interpretación Radiológica de las Patologías del Sistema Musculoesquelético

Prof. Marta Soler
DVM, PhD



Contenido de la Unidad Temática:

Objetivos, Técnicas Radiográficas y Aspectos Técnicos

- ¿Por qué en estos Casos Utilizaremos un Miliamperaje Elevado y un Kilovoltaje Bajo?
- ¿Por qué No es aconsejable el uso de Rejilla en estos Pacientes?
- ¿Qué Proyecciones Ortogonales deben realizarse en estos Casos?
- ¿En qué Casos debo realizar Proyecciones Adicionales Oblícuas o en Strés?

Interpretación Radiográfica

- La Importancia de la Evaluación de Toda la Radiografía incluyendo Tejidos Blandos.
- Claves en la Evaluación de los Posibles signos de Inflamación en estos Pacientes.
- Estudiando los Cambios en la Opacidad Normal: Gas, Mineral y Grasa.
- La Importancia de Evaluar tanto la Díafisis, como la Metáfisis y la Epífisis.
- ¿Por qué es Importante Evaluar la Opacidad del Hueso Subcondral?
- Evaluación Radiológica de la Epífisis: La Importancia de mirar el Cartílago de Crecimiento y el Trabeculado.

Criterios Radiológicos para Evaluar la Agresividad de una Lesión Ósea

- La Pregunta del Millón: ¿Es esta Lesión Ósea Agresiva o No agresiva?
- ¿Transcurrido cuánto Tiempo podré ver Reacción Perióstica en el Hueso?
- ¿Por qué si Veo Osteolisis tengo que ver si Afecta a la Cavidad Medular o a la Cortical?
- Si hay Osteogénesis ¿Por qué debo Evaluar si hay Reacción Perióstica en la Cortical?
- ¿Cómo Evaluo si la Lesión está afectando a la Zona de Transición?
- Visualización de Osteolisis o de Osteogénesis en función de que vea la Lesión antes o después de los 10 Días.



Resolución personalizada de dudas con el profesor



Acceso al histórico de dudas de otros alumnos



Calidad Full HD visibles en móviles y tablets

Bonus Extra



Bonificable 100% por la Fundación Tripartita



Interpretación Radiológica de las Patologías del Sistema Musculoesquelético

Prof. Marta Soler
DVM, PhD



Contenido de la Unidad Temática:

Criterios Radiológicos para Evaluar la Agresividad de una Lesión Ósea

- ¿Cómo Diferencio los 3 Posibles Patrones de Osteolisis que me puedo Encontrar?
- ¿Qué Signos Radiológicos me hacen pensar que un Patrón de Osteolisis es Apollidado?
- Claves para Diferenciar entre un Patrón de Osteolisis Geográfico y uno Poroso.
- Como Evaluo en la Radiografía si una Reacción Perióstica es Continua o Interrumpida?
- Reacciones Periósticas Continuas: Diferenciando si es Unilaminar o Multilaminar.
- ¿Cómo Diferencio una Reacción Perióstica en Empalizada de una en Cepillo o Espiculada?
- ¿Qué es el Triángulo de Codman y en qué Tipo de Patologías Óseas lo veré?
- ¿Por qué si veo un Modelo Unilaminar Sólido puedo estar Tranquilo?
- ¿Qué Tipo de Reacción Perióstica encontraré en los Casos de Osteopatía Hipertrófica?
- ¿Por qué en Casos de Osteomielitis la Reacción Perióstica que se Produce es en Cepillo?
- ¿Qué Tipo de Reacción Perióstica encontraré en los Casos de Leishmaniosis y por qué?
- Reacción Perióstica con Modelo Espiculado: ¿Por qué es realmente preocupante?
- ¿Qué es el término "Sunburst" y de qué tipo de Reacción Perióstica es Típica?
- Modelo Amorfo de Reacción Perióstica: ¿Por qué es urgente actuar en estos casos?
- ¿Por qué si la Zona de Transición es Amplia y Mal Definida el Pronóstico es Peor?
- ¿Puedo Diferenciar Radiográficamente un Quite Óseo de una Neoplasia Benigna?
- ¿Qué Diagnóstico Diferencial realizo si la Lesión es Monostótica?
- Lesiones Poliostóticas: Qué 5 Posibilidades Diagnósticas tengo?
- La Importancia de la Localización de la Lesión dentro de las Diferentes Áreas del Hueso.
- Afectación del Nº de Huesos Afectados: Diferenciando si la Lesión es Monostótica o Poliostótica.



Resolución personalizada de dudas con el profesor



Acceso al histórico de dudas de otros alumnos

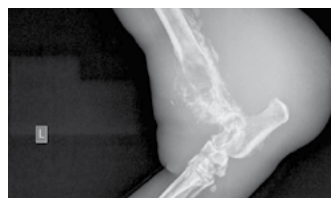
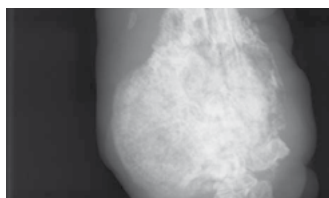


Calidad Full HD visibles en móviles y tablets

Bonus Extra



Bonificable 100% por la Fundación Tripartita



Puede Visualizar la Demo de esta Unidad Temática en www.vetexcellenceformacion.com

Información e Incripción: administracion@novotechfv.com • Tel. 913 263 866

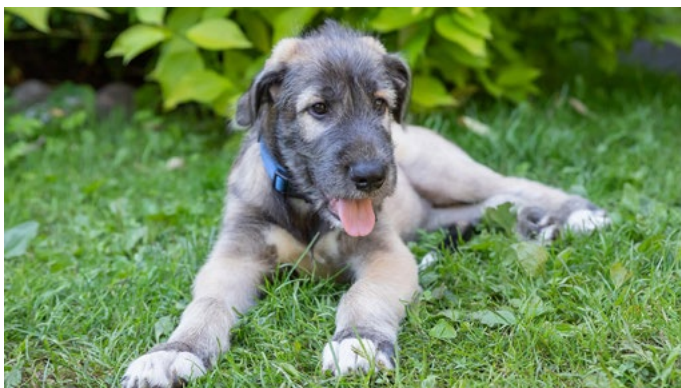
CASOS CLÍNICOS (Unidad 8)

Abordaje Radiológico al Paciente Canino y Felino con Cojera

MARTA SOLER

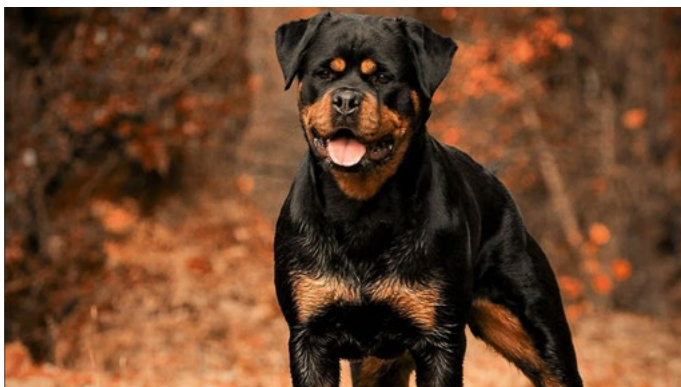
CASO CLÍNICO 1 - Marvin

Irish Wolfhound macho de 6 meses. Cojera de EAD y 6 semanas con dolor al palpar el hombro derecho



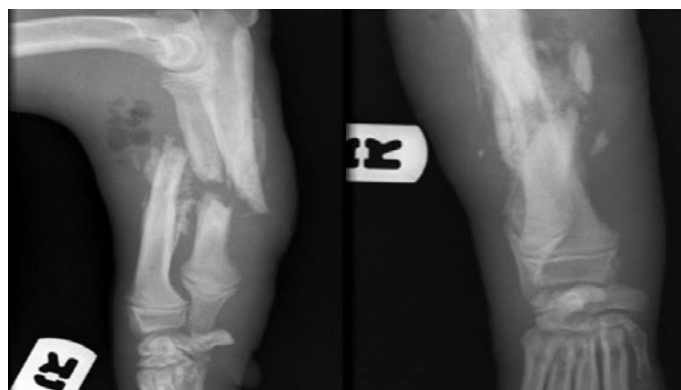
CASO CLÍNICO 2 - Hulk

Rottweiler macho de 9 años con Cojera de EPI desde hace 3 meses y Rodilla dolor a la flexión



CASO CLÍNICO 3 - Gonzo

Pit-Bull macho de 3,5 meses, atropellado hace 2 semanas. Cojera sin apoyo EAD



CASOS CLÍNICOS (Unidad 8)

Abordaje Radiológico al Paciente Canino y Felino con Cojera

MARTA SOLER

CASO CLÍNICO 4 - Romeo

Gato común Europeo de 20 meses con Cojera de EPD de 2 semanas, dolor a la extensión del miembro



CASO CLÍNICO 5 - Perdiguero

Braco macho de 11 años. Inflamación y dolor en carpos y tarsos, apatía, reacio a moverse



CASO CLÍNICO 6 - Lily

Gata Siamesa de 13 años con Cojera de EPD de unos días, con hinchazón en varios dedos



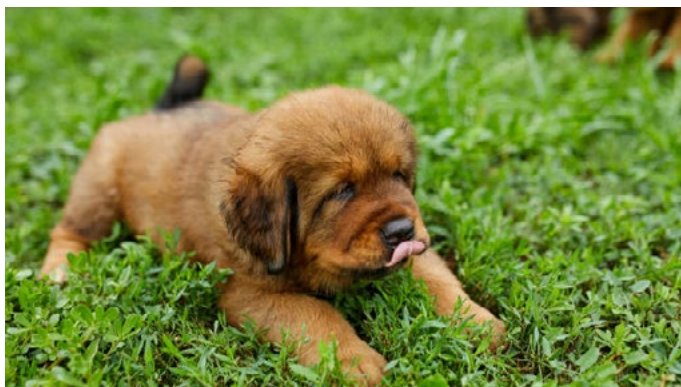
CASOS CLÍNICOS (Unidad 8)

Abordaje Radiológico al Paciente Canino y Felino con Cojera

MARTA SOLER

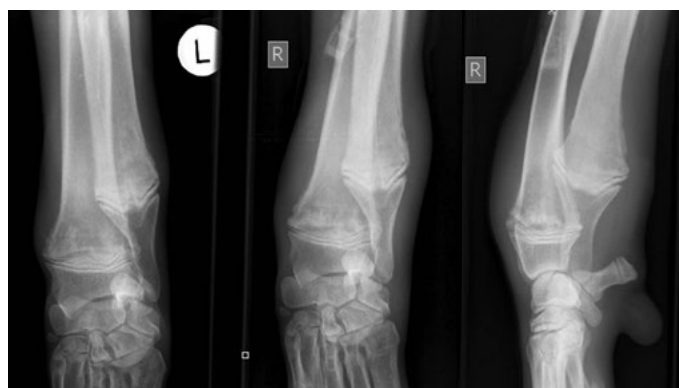
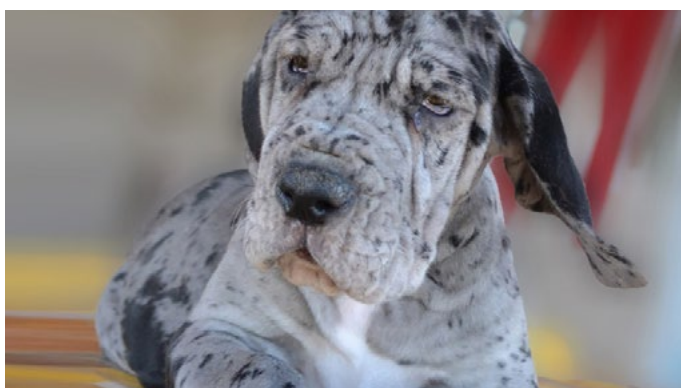
CASO CLÍNICO 7 - Simón

Terranova macho de 3 meses, Cojera de EAD. Dolor a la palpación de hombro y carpo. Tª: 40.5°C



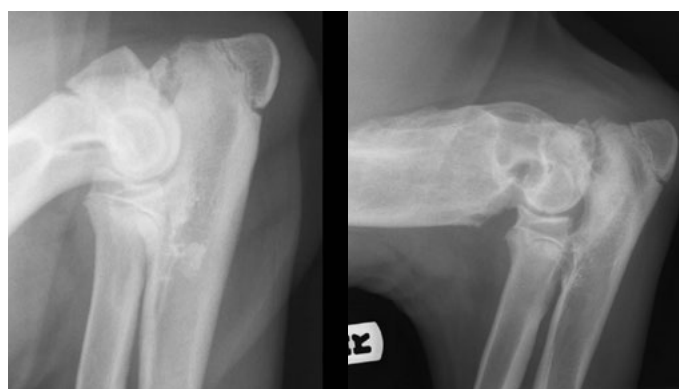
CASO CLÍNICO 8 - Hugo

Dogo Alemán macho de 5 meses con Cojera de las extremidades desde hace un mes. No quiere andar



CASO CLÍNICO 9 - Denver

Fila Brasileiro macho de 5 meses Cojea de la EAD, molestia a la manipulación del codo



BECA DEL COLEGIO



BECA DEL LABORATORIO



BECA NOVOTECH

BECAS DEL COLEGIO VETERINARIO

Comprueba en la web si tu Colegio tiene convenio con Vetexcellence y si es así contacta con ellos, para que en un simple paso, te gestionen la **Beca Vetexcellence** por la que se descontará 40€ al importe del Curso.

BECAS DEL LABORATORIO

Comprueba en la web o llamándonos al teléfono 91 326 38 66 qué Laboratorios han firmado un Convenio con Vetexcellence y contacta con el Comercial de uno de ellos, para que te gestionen la Beca por la que se **descontará 40€ al importe del Curso**.

BECA NOVOTECH

Para todas las personas que hayan asistido a un Curso Novotech en los últimos 6 meses. Por cada Curso Novotech presencial al que asistas, dispondrás de una **Beca Descuento de 40€** en el curso Vetexcellence Online que desees. Informate en el email administracion@novotechfv.com

Si tienes dudas de como Tramitar cualquiera de las 3 Becas, o de como Bonificar el Curso por la Fundación Tripartita para que te salga gratuito, escríbenos al email administracion@novotechfv.com donde te informaremos detalladamente.

DESCUENTOS ENLAZADOS VETEXCELLENCE-NOVOTECH

SINERGIA



🕒 15% Descuento
Vetexcellence-Novotech

Al Inscribirte a un Curso Vetexcellence Online, tendrás un **Descuento del 15% en la Inscripción del Curso Novotech** que elijas.

Infórmate en el email:
administracion@novotechfv.com

🕒 40€ Descuento
Novotech-Vetexcellence

Al Inscribirte a un Curso Novotech tendrás un **Descuento de 40€ en el Curso Vetexcellence Online** que elijas.

Infórmate en el email:
administracion@novotechfv.com



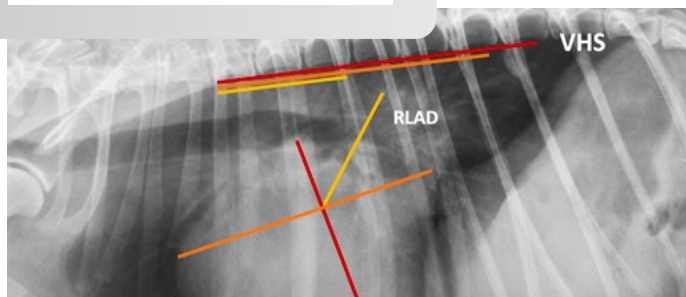
¿Quieres que el Curso te salga completamente gratis?
BONIFICATELO 100% POR LA FUNDACIÓN TRIPARTITA
Informate en www.vetexcellenceformacion.com, en el Tel. 913 263 866 o en administracion@novotechfv.com

12 RAZONES POR LAS QUE REALIZAR EL CURSO

Y además, al inscribirte
obtendrás un
Descuento del 15%
en Curso Novotech

Curso de Diagnóstico Radiológico (Volumen I: Patologías Torácicas)

Razones 1-6



FORMATO VIDEOCURSO EN CALIDAD HD

(Visible en Móviles y Tablets) con este formato, se facilita el Aprendizaje al utilizarse el Sistema LMS (Learning Management System).

PONENTES DE REFERENCIA

Contamos como profesores con dos magníficas Ponentes en el área del Dto. Radiológico: Amalia Agut y Marta Soler.

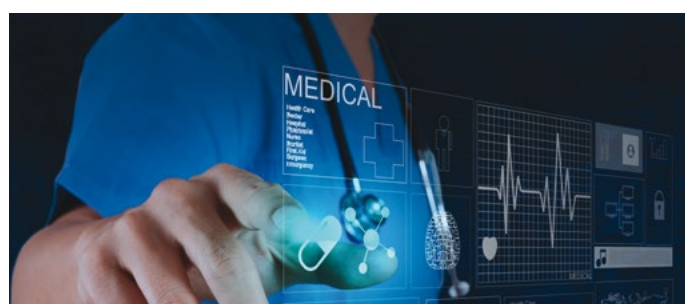


FLEXIBILIDAD DE HORARIOS

Sin agobios. **Tu decides el ritmo al que ir avanzando.**

HISTÓRICO DE DUDAS Y FORO

Una vez Inscrito al Curso, **podrá visualizar el Histórico de Dudas** de otros alumnos así como **comunicarse en el Foro.**



DIPLOMA ACREDITATIVO

Al finalizar el Curso se le expedirá a el alumno el correspondiente **Diploma que acredita la realización del Curso.**

TRATO PERSONALIZADO CON EL PONENTE

Podrá consultar las dudas Clínicas que le surgan en cada unidad temática de forma personalizada con el Profesor escribiéndole directamente por vía privada.

8 Unidades Temáticas, 51 Videotemas y 22 Casos Clínicos

Razones 7-12

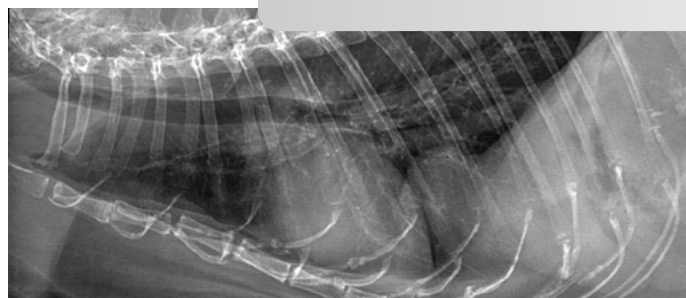
12 RAZONES POR LAS QUE REALIZAR EL CURSO

Descuento de 40€ en la Inscripción del Curso Vetexcellence a los asistentes que hayan realizado un curso presencial Novotech en los últimos 6 meses



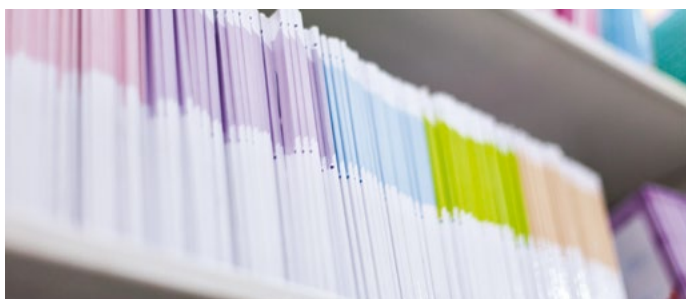
SOPORTE TÉCNICO DE SEGUIMIENTO

Dispondrás de forma personalizada, de **una persona** que realizará el Seguimiento de tu Evolución en el Curso, de forma continua.



CASOS CLÍNICOS EN ALGUNAS UNIDADES

En varias Unidades Didácticas se incluirán algunos **Casos Clínicos**.



DOCUMENTACIÓN ENTREGADA

Además del Power Point que expone el profesor, también se hace entrega al alumno de un **proceeding en PDF con el contenido de cada ponencia**.



9 CASOS CLÍNICOS DE DTO. RADIOLÓGICO

El curso finaliza con una **Unidad Especial compuesta por 9 Casos Clínicos Desafiantes**.



GARANTÍA NOVOTECH

Los Profesionales Clínicos que organizan Vetexcellence son los mismos que forman parte del equipo de **Novotech Formación Veterinaria**.



BONIFICABLE POR LA FUNDACIÓN TRIPARTITA

El curso puede salirte gratis por que puede **bonificarse el 100% del importe por la Fundación Tripartita**.

VÍDEO CURSO ONLINE

Diagnóstico Radiológico en el Paciente Canino y Felino

PONENTES:



Marta Soler
DVM, PhD
Miembro del Servicio de
Diagnóstico por Imagen del
Hospital de la Univ. Murcia



Amalia Agut
DVM, Dipl. ECVDI
Jefa del Servicio de
Diagnóstico por Imagen del
Hospital de la Univ. Murcia

FECHAS PARA INSCRIBIRSE

1ª convocatoria	Plazo de Inscripción: Hasta el 31 de Enero Inicio del Curso: 1 de Febrero - 31 de Marzo
2ª convocatoria	Plazo de Inscripción: Del 1 al 28 de Febrero Inicio del Curso: 1 de Marzo - 30 de Abril
3ª convocatoria	Plazo de Inscripción: Del 1 al 31 de Marzo Inicio del Curso: 1 de Abril - 31 de Mayo
4ª convocatoria	Plazo de Inscripción: Del 1 al 30 de Abril Inicio del Curso: 1 de Mayo - 30 de Junio
5ª convocatoria	Plazo de Inscripción: Del 1 al 31 de Mayo Inicio del Curso: 1 de Junio - 31 de Julio
6ª convocatoria	Plazo de Inscripción: Del 1 al 30 de Septiembre Inicio del Curso: 1 de Octubre - 30 de Noviembre
7ª convocatoria	Plazo de Inscripción: Del 1 al 31 de Octubre Inicio del Curso: 1 de Noviembre - 31 de Diciembre

Convocatorias Extras: 15 de Enero, 15 de Junio, 1 de Julio, 15 de Septiembre, 15 de Noviembre y 1 de Diciembre

PRECIOS DEL CURSO ONLINE VETEXCELLENCE

Precio Normal: 380€ **Bonificable 100% por la Fundación Tripartita**

• Precio con Beca del Colegio: 340€

• Precio con Beca del Laboratorio: 340€

• Precio si ha realizado 1 Curso Novotech: 340€

* Precio Final. Curso exento de IVA por el artículo 20.9 de la ley del IVA.

* La bonificación del curso por la Fundación Tripartita es incompatible con cualquier tipo de Beca.

** El descuento Novotech es para aquellos asistentes que hayan realizado un curso presencial en los últimos 6 meses.

*** Las Becas y Descuentos no son acumulables.

PASOS PARA FORMALIZAR LA INSCRIPCIÓN

• OPCIÓN 1/ SI NO DESEA ACOGERSE A NINGUNA BECA

Puede realizar el pago a través de la página web www.vetexcellenceformacion.com con su tarjeta de crédito o mediante una transferencia bancaria al nº de cuenta **ES44 2100 7733 1213 0022 9190** (titular Novotech), enviando posteriormente el resguardo de pago y el boletín de inscripción al email administracion@novotechfv.com.

• OPCIÓN 2/ SI DESEA ACOGERSE A ALGUNA DE LAS 3 BECAS

Debe contactar con nosotros en el teléfono 91 326 38 66 o en el email administracion@novotechfv.com para que le informemos personalmente de los pasos a seguir para acogerse a los diferentes tipos de becas.

• OPCIÓN 3/ SI DESEA BONIFICARSE EL CURSO POR LA FUNDACIÓN TRIPARTITA

Debe contactar con nosotros en el teléfono 91 326 38 66 o en el email administracion@novotechfv.com para que le informemos de los pasos a seguir para bonificarse el curso y que le salga gratis.

INFORMACIÓN E INSCRIPCIÓN

Tel. 913 263 866

administracion@novotechfv.com

www.vetexcellenceformacion.com



Bonificable 100% por la Fundación Tripartita

PRECIO ESPECIAL SOCIO NOVOTECH
100€ de Descuento: Importe 280€

+ Servicio Exclusivo solo para SOCIOS
Claves Extras tras finalizar el Curso